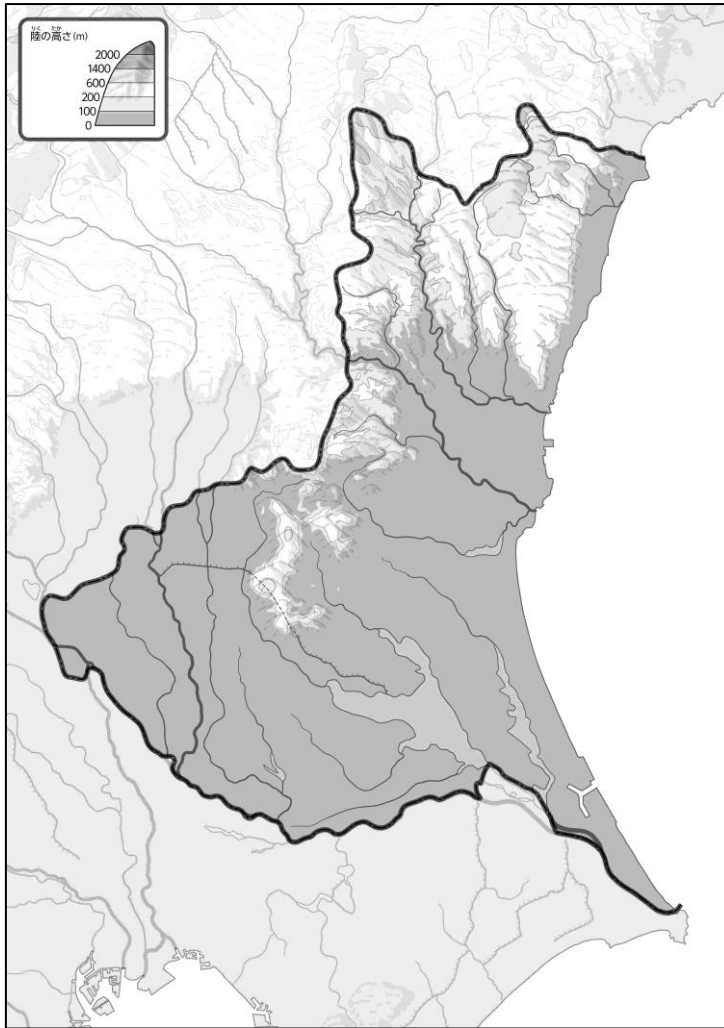


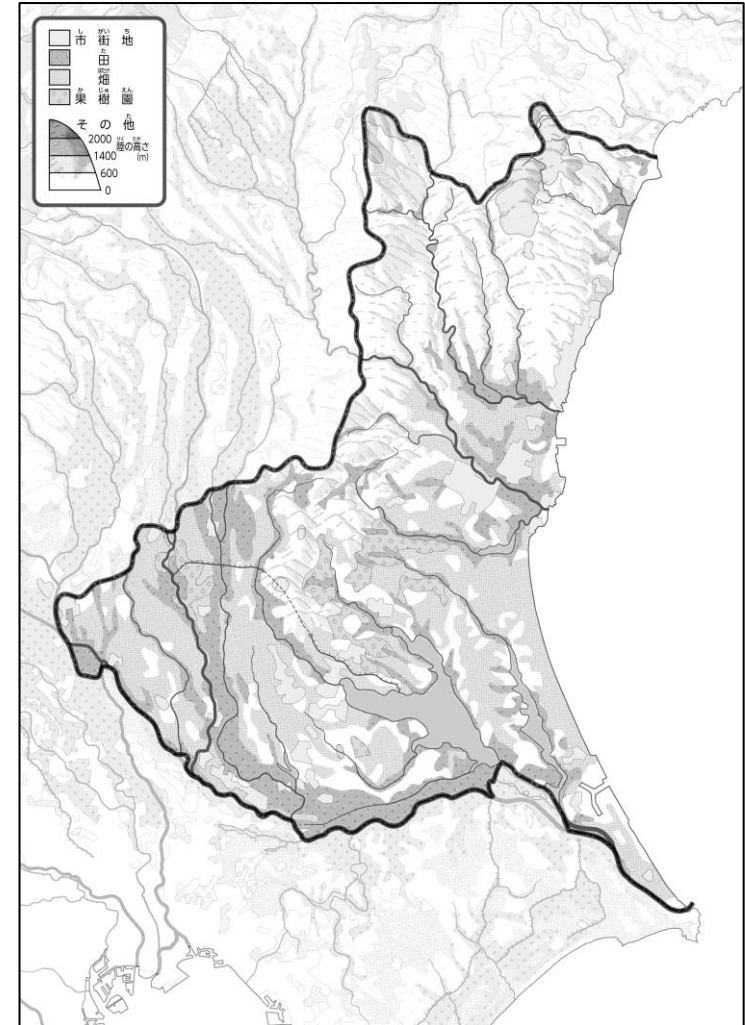
と どう ふ け ん ち ず い ば ら き け ん ち け い と ち り よ う
 47都道府県地図「茨城県」を見てやってみよう！（地形・土地利用）

なまえ（ ）

ち け い
 ●地形のようす



と ち り よ う
 ●土地利用のようす



- ① 「地形のようす」を見ながら、川を青色でなぞってみよう。
- ③ 上の2つの地図を見て、気づいたことを右の□のなかに書いてみよう。
 ヒント：田や畑はどんな地形のところに広がっているのかな？

- ② 「土地利用のようす」を見ながら、「田」をみどり色で、「畑」をきみどり色でぬってみよう。