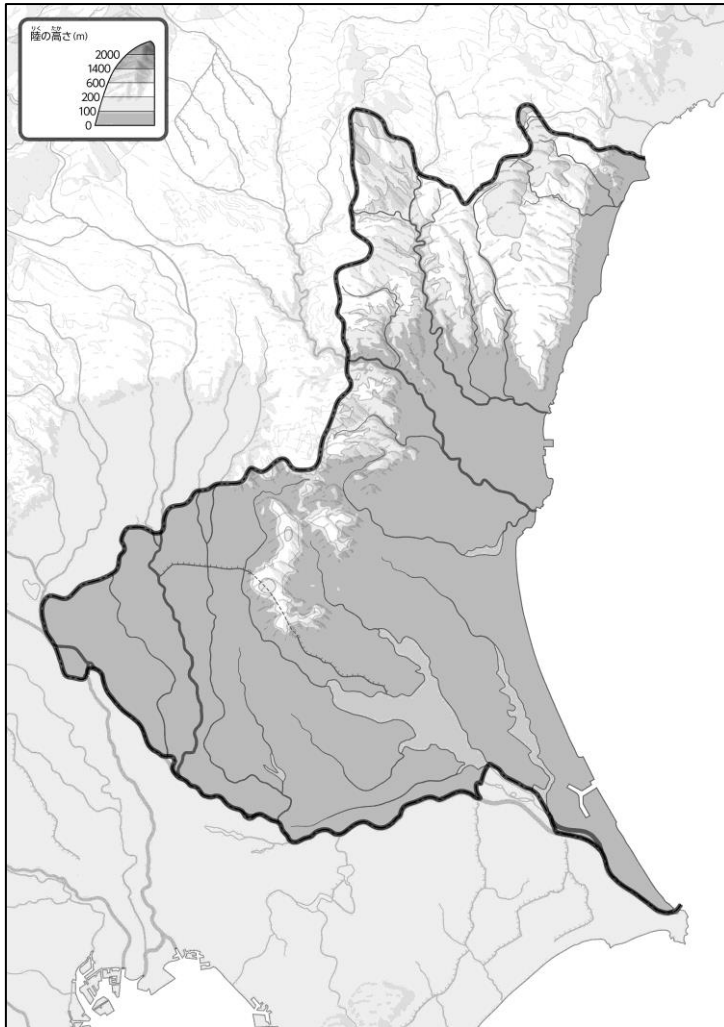


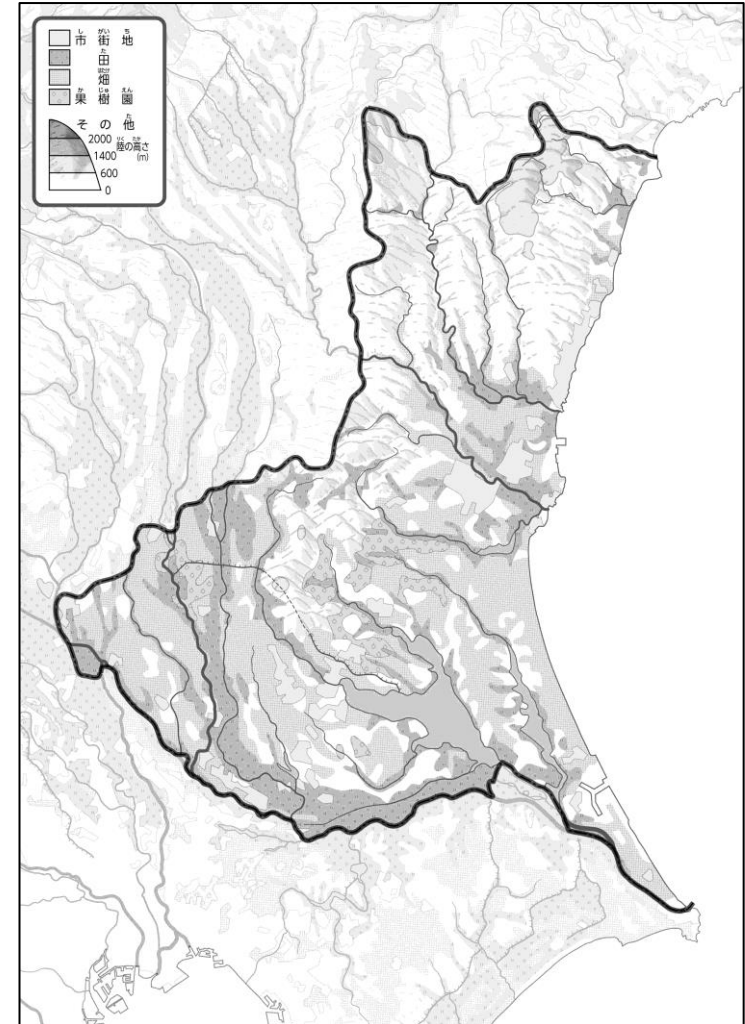
と どう ふ けん ち ず い ば ら き けん み
 47都道府県地図「茨城県」を見てやってみよう！ (地形・土地利用)

なまえ ()

ち け い
 ●地形のようす



と ち り よ う
 ●土地利用のようす



- ① 「地形のようす」を見ながら、川を青色でなぞってみよう。
- ③ 上の2つの地図を見て、気づいたことを右の□のなかに書いてみよう。
 ヒント：田や畑はどんな地形のところに広がっているのかな？

- ② 「土地利用のようす」を見ながら、「田」をみどり色で、「畑」をきみどり色でぬってみよう。

・ 川沿いに田が広がっている。
 ・ 田も畑も、低い土地に広がっている。
 ※解答例です。