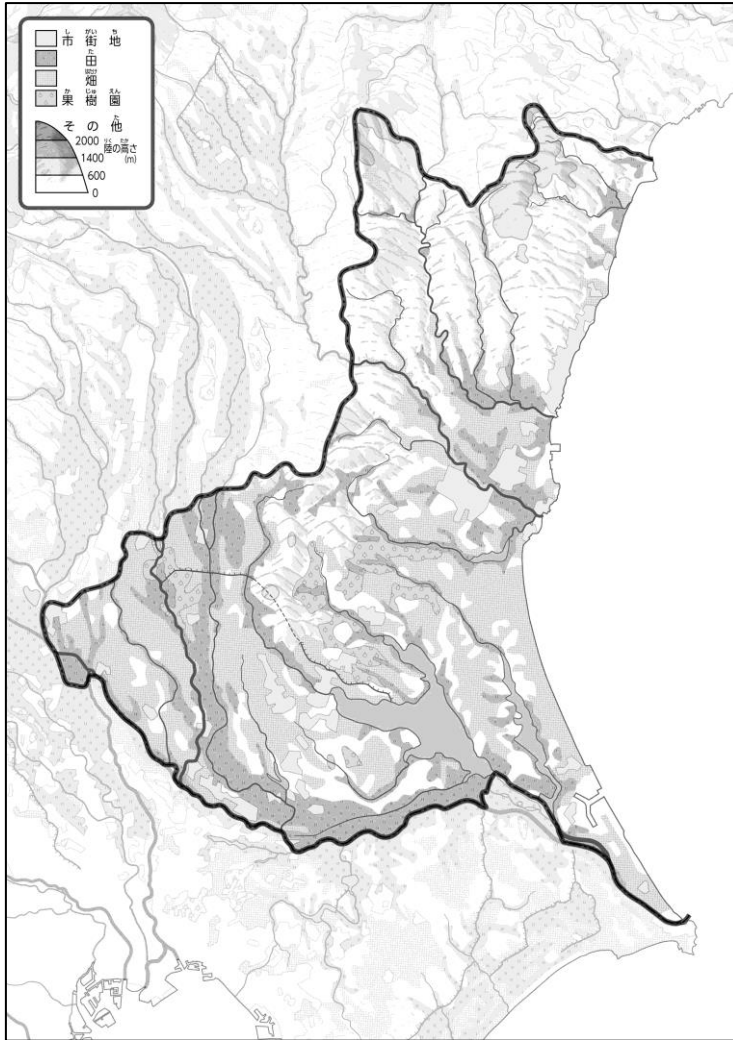


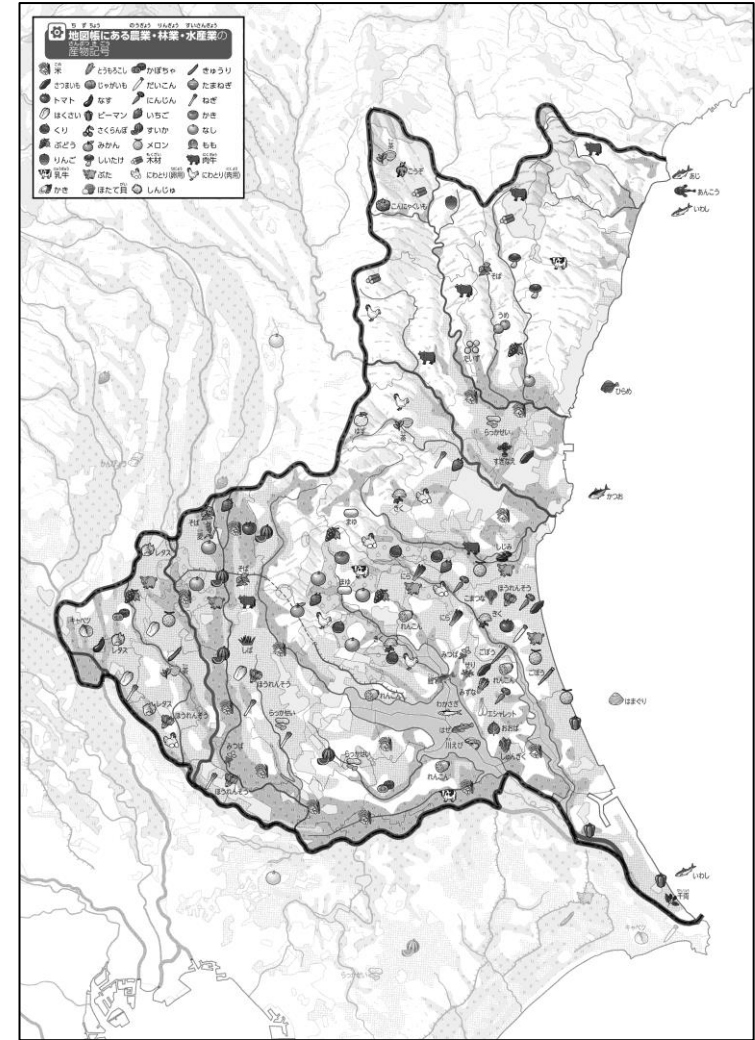
とどうふけんちず いばらきけん み とちりよう のうりんすいさんぶつ
 47都道府県地図「茨城県」を見てやってみよう！（土地利用・農林水産物）

なまえ（ ）

とちりよう
 ●土地利用のようす



のうりんすいさんぶつ
 ●おもな農林水産物



- ① 「土地利用のようす」を見ながら、「田」をみどり色で、「畑」をきみどり色でぬってみよう。
- ② 上の2つの地図を見て、気づいたことを右の□のなかに書いてみよう。
 ヒント：地いきによって作られているものにどんなちがいがあがあるのかな？

- ② 「おもな農林水産物」を見ながら、3つ以上ある記号を○でかこんでみよう。

・ 霞ヶ浦周辺ではれんこんが作られている。 ※解答例です。
 ・ 西部では「はくさい」や「すいか」が作られている。