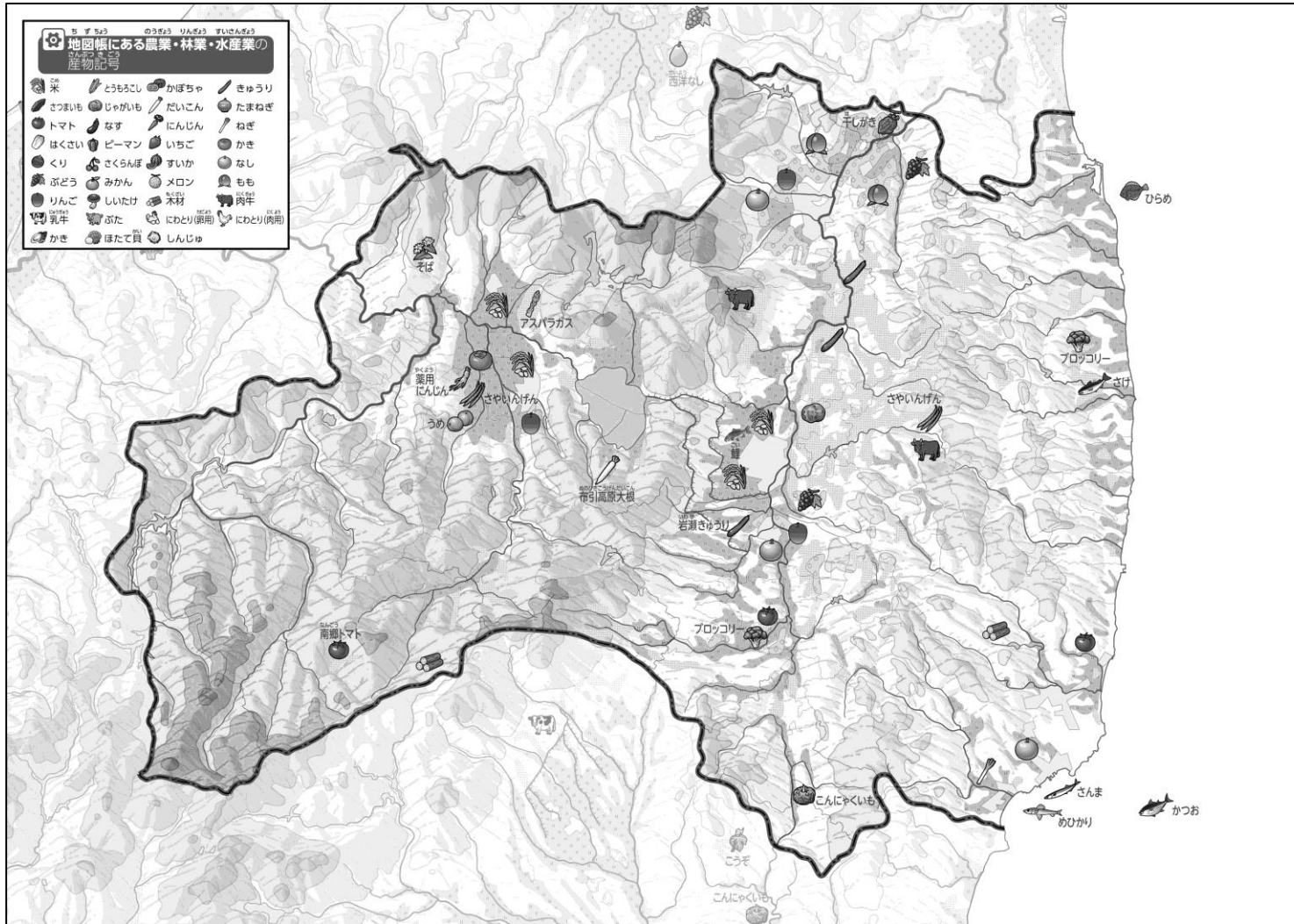


と どう ふ け ん ち ず ふ く し ま け ん の う り ん す い さ ん ぶ つ  
 47都道府県地図「福島県」を見てやってみよう！ ●おもな農林水産物

なまえ ( )



① 「おもな農林水産物」を見ながら、野菜を青色の○で、くだものを赤色の○でかこみましょう。

② 「47都道府県地図 福島県 を見てやってみよう！ ●土地利用のようす」

と見くらべて、気づいたことを右の□のなかに書きましょう。

ヒント：くだものはどこで作られているのかな？