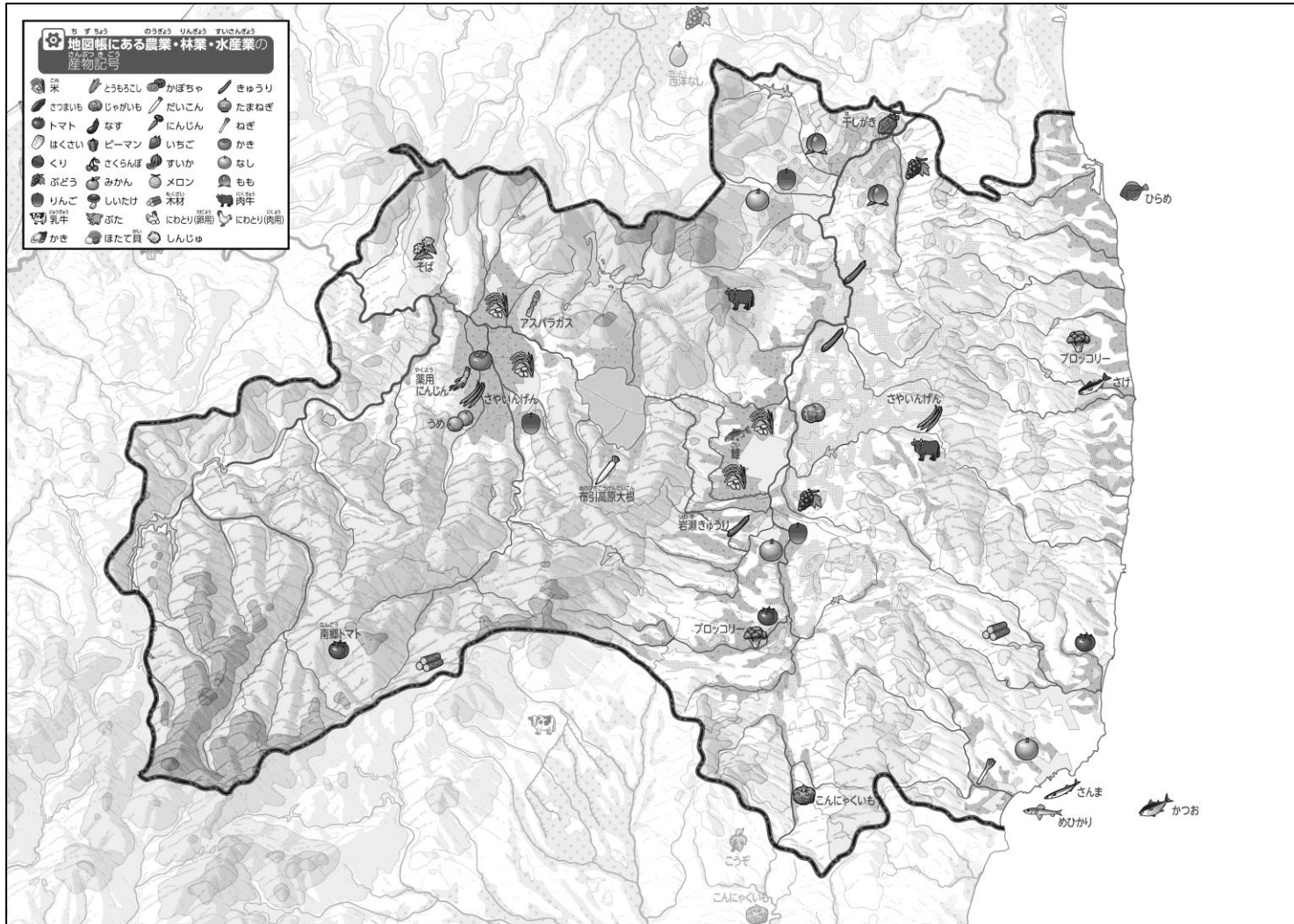


と どう ふ け ん ち ず ふ く し ま け ん の う り ん す い さ ん ぶ つ
 47都道府県地図「福島県」を見てやってみよう！ ●おもな農林水産物

なまえ ()



① 「おもな農林水産物」を見ながら、野菜を青色の○で、くだものを赤色の○でかこみましょう。

② 「47都道府県地図 福島県 を見てやってみよう！ ●土地利用のようす」と見くらべて、気づいたことを右の□のなかに書きましょう。
 ヒント：くだものはどこで作られているのかな？

- ・ 中通りでは、多くの種類の野菜やくだものが作られている。
- ・ 特に、くだものは中通りの北部で多く作られている。

※解答例です