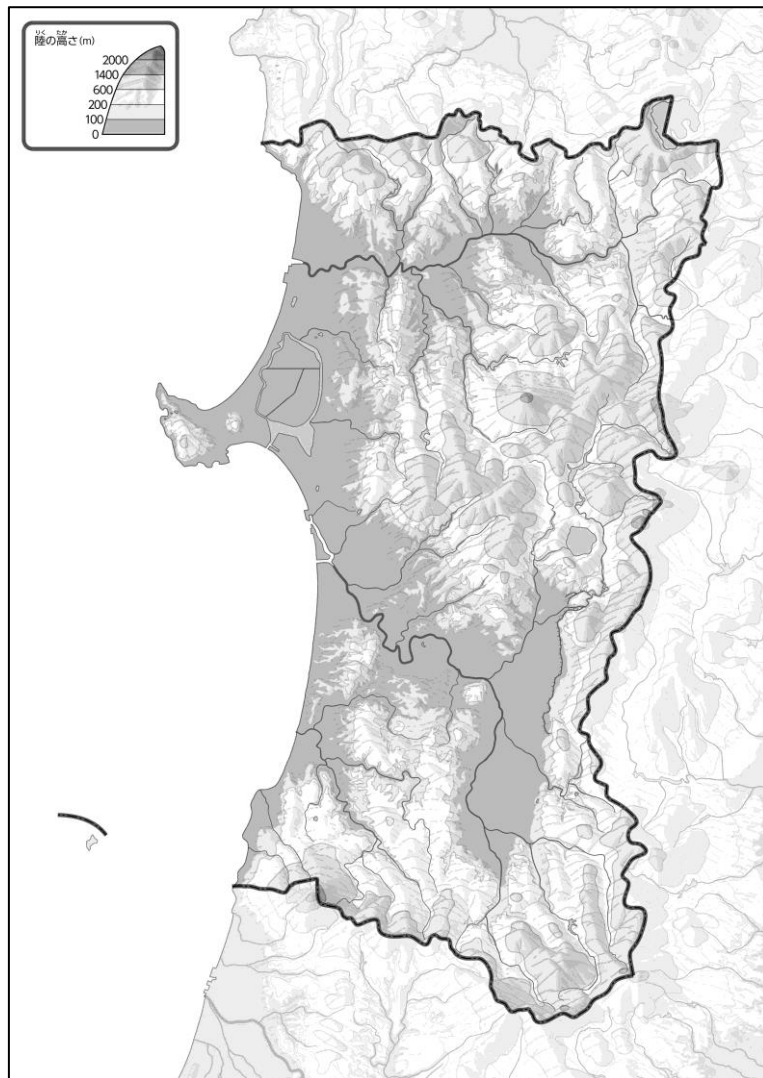


と どう ふ けん ち ず あ き た け ん み
47都道府県地図「秋田県」を見てやってみよう！（地形・土地利用）

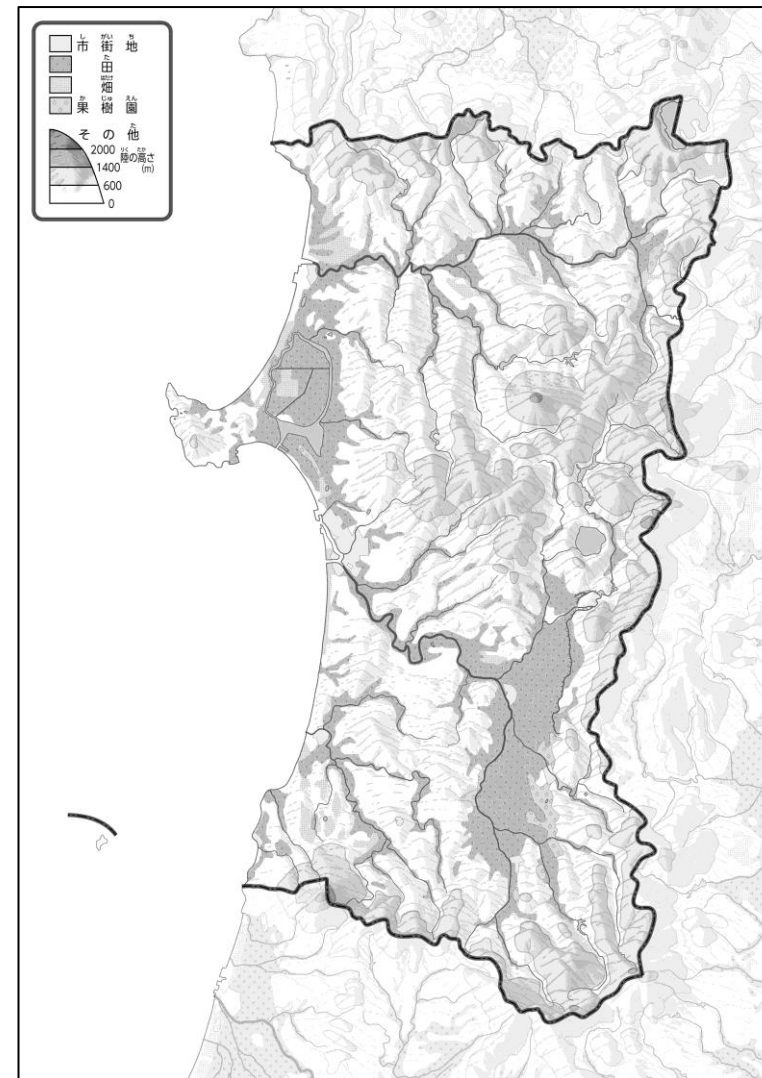
な ま え
名前（ ）

ち け い
●地形のようす



- ① 川を青色でなぞってみよう。100mより低いところを、緑色の線でかこんでみよう。
- ③ 上の2つの地図を見て、気づいたことを右の□に書いてみよう。
ヒント：田はどんなところに広がっているのかな？

と ち り よ う
●土地利用のようす



- ① 田を緑色で、市街地を黄色でぬってみよう。