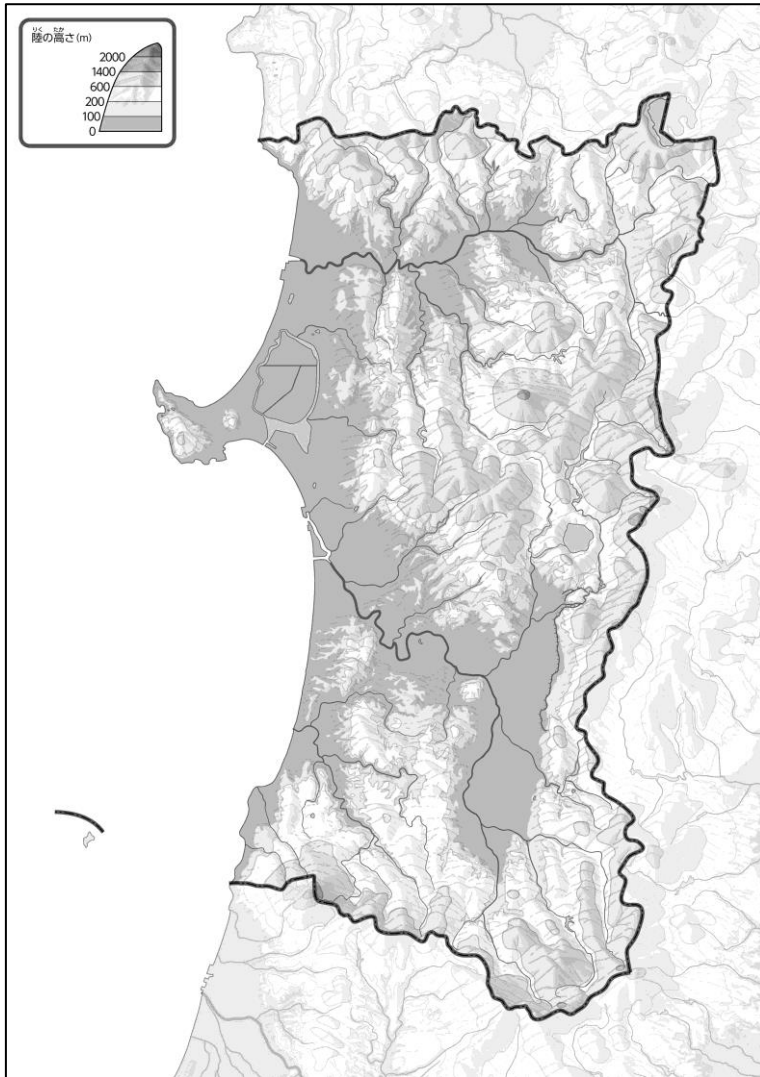


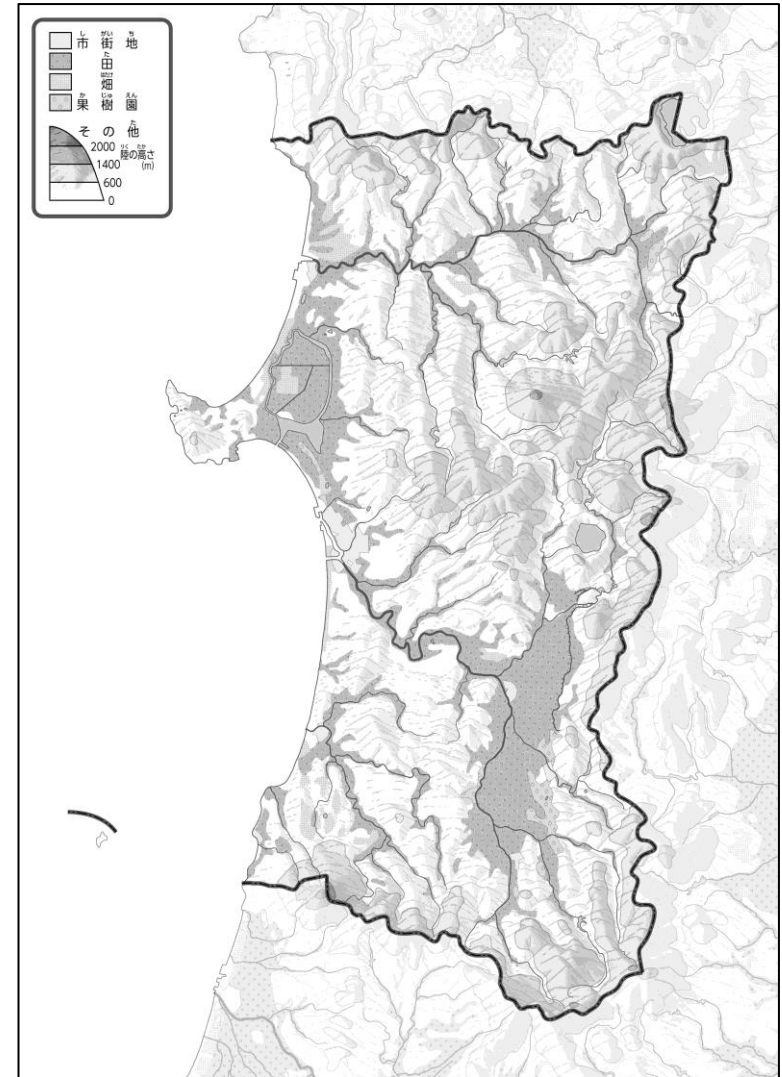
と どう ふ けん ち ず あ き た けん み  
47都道府県地図「秋田県」を見てやってみよう！（地形・土地利用）

な ま え  
名前（ ）

ち け い  
●地形のようす



と ち り よ う  
●土地利用のようす



- ① 川を青色でなぞってみよう。100mより低いところを、緑色の線でかこんでみよう。
- ③ 上の2つの地図を見て、気づいたことを右の□に書いてみよう。  
ヒント：田はどんなところに広がっているのかな？

- ① 田を緑色で、市街地を黄色でぬってみよう。

- ・ 川の近くに田が広がっている。
- ・ 市街地は、低いところに広がっている。

※解答例です