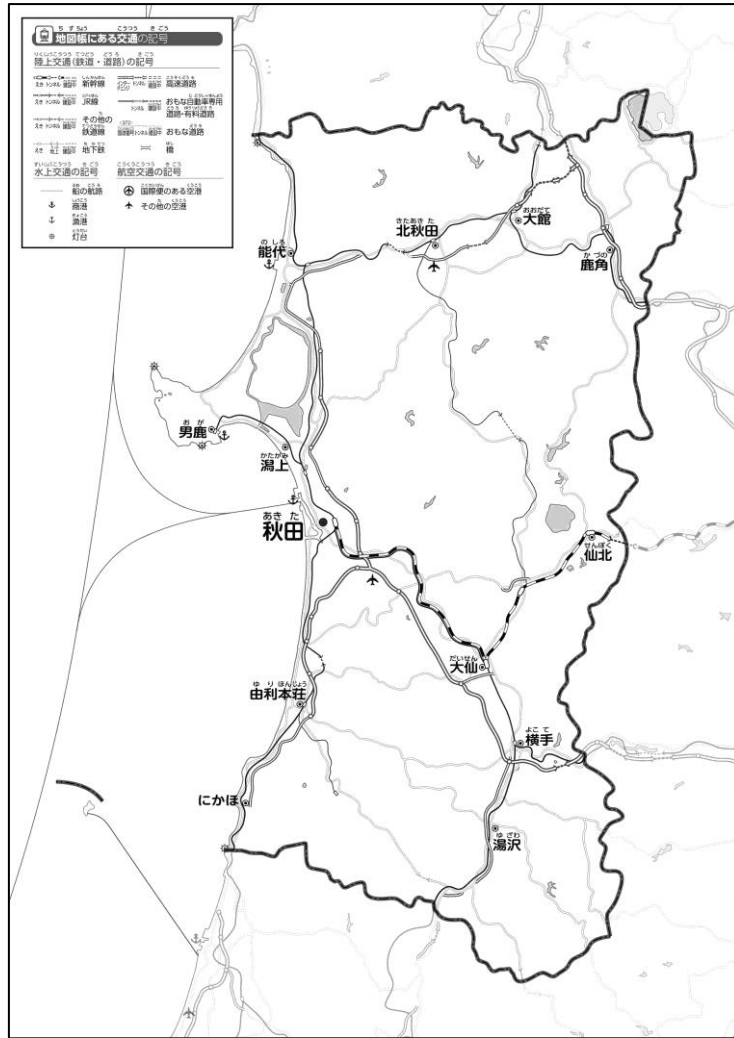


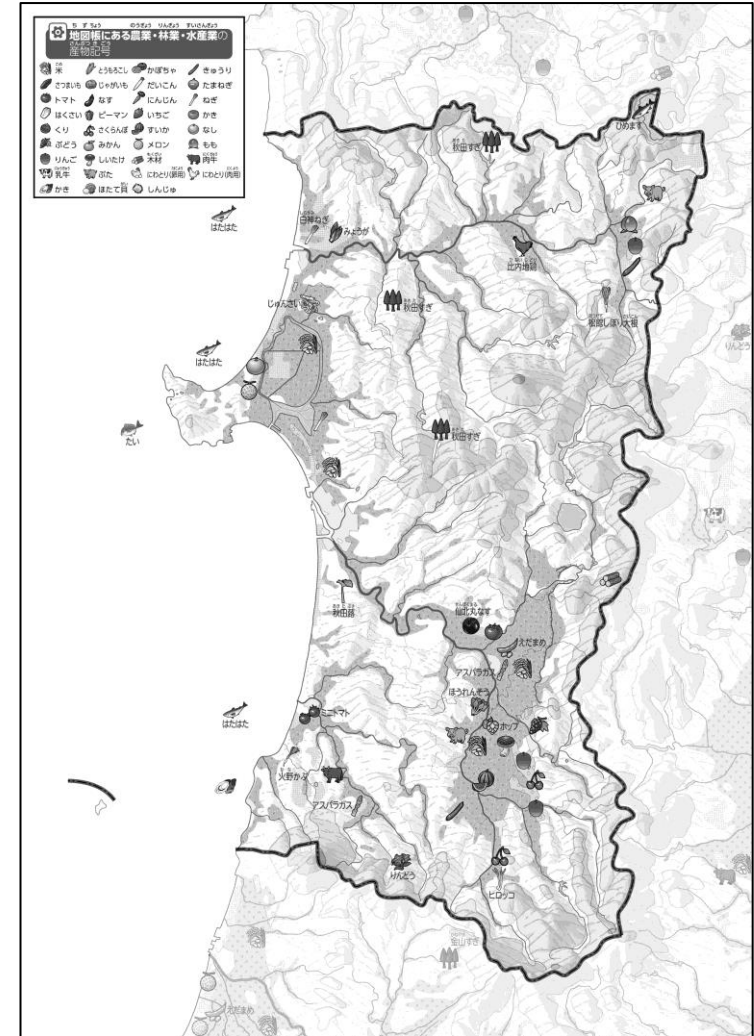
とどうふけんちず あきたけん み こうつう のうりんすいさんぶつ
47都道府県地図「秋田県」を見てやってみよう！（交通・農林水産物）

なまえ
 名前（ ）

●**交通のようす**



●**おもな農林水産物**



- ① 高速道路を赤色でなぞってみよう。また、空港と港を○でかこんでみよう。
- ③ 上の2つの地図を見て、気づいたことを右の□に書いてみよう。
 ヒント：とれた産物は、どのように運ばれているのかな？

- ② 自分が知っている秋田県の有名な産物を○でかこんでみよう。

・ つくられた産物は、高速道路を通して県の内外に運ばれている。※解答例です