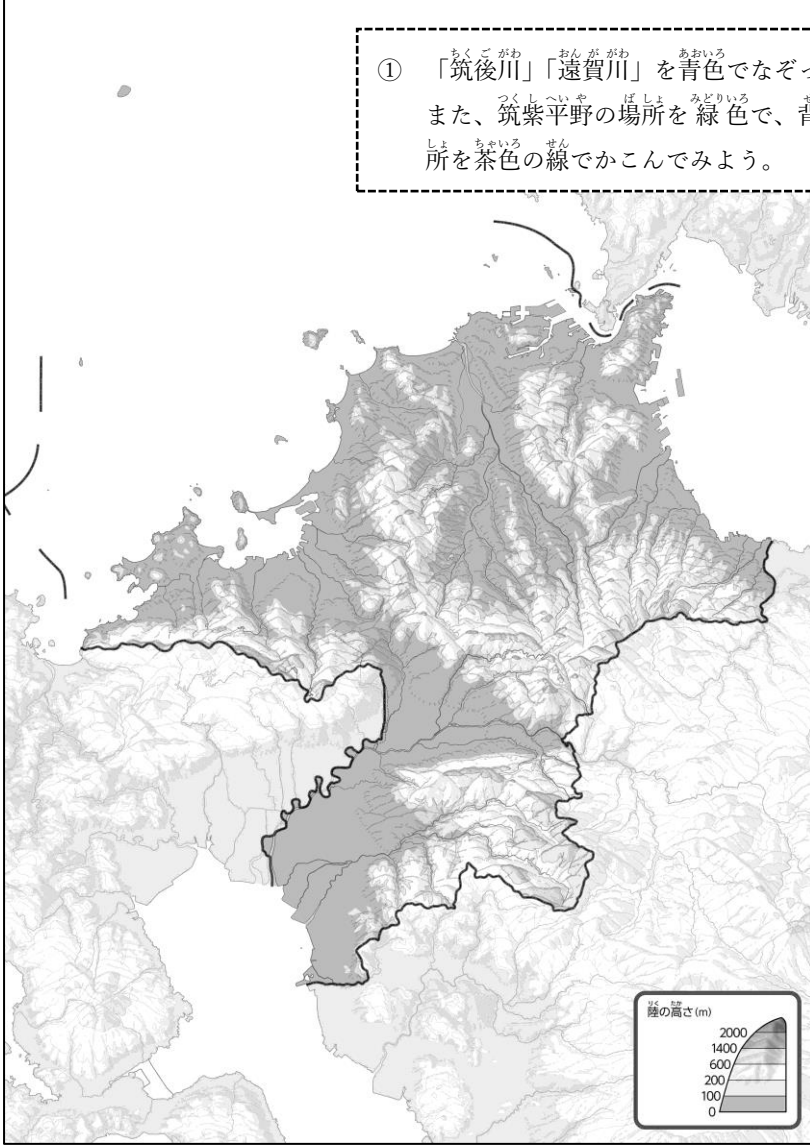


なまえ（ ）

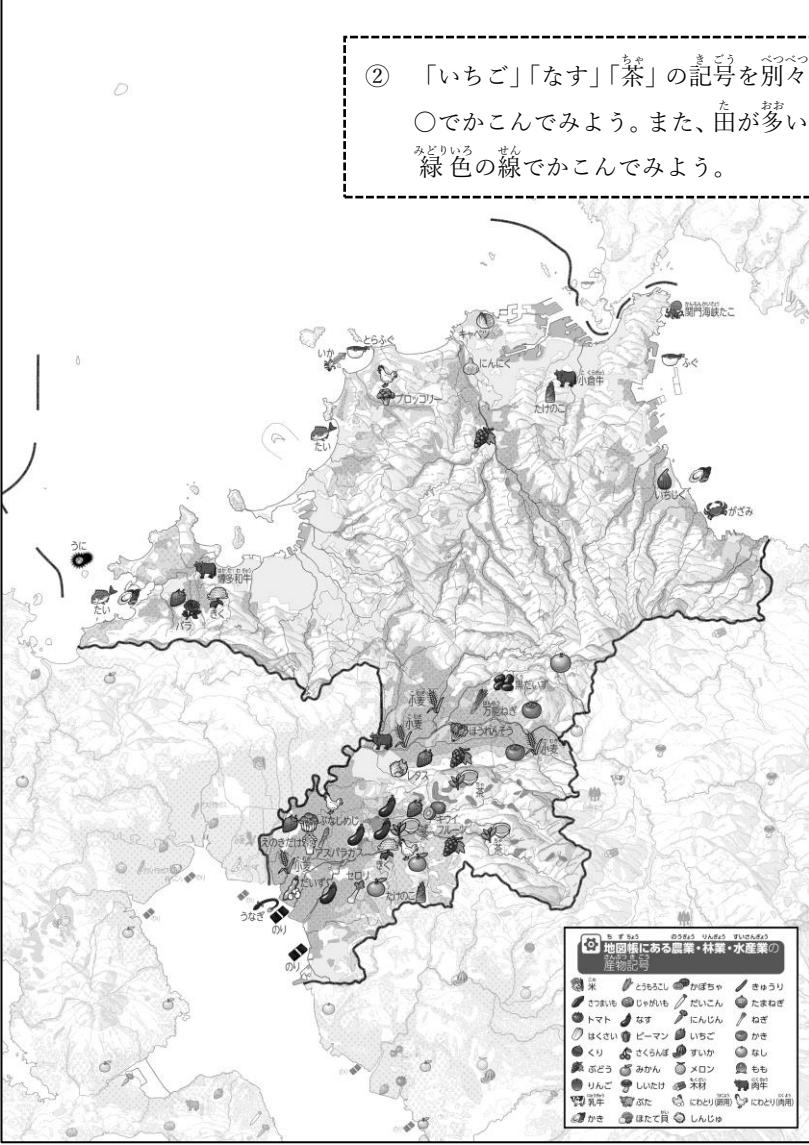
●地形のようす

① 「筑後川」「遠賀川」を青色でなぞってみよう。
 また、筑紫平野の場所を緑色で、背振山地の場所を茶色の線でかこんでみよう。



●おもな農林水産物

② 「いちご」「なす」「茶」の記号を別々の色の○でかこんでみよう。また、田が多い場所を緑色の線でかこんでみよう。



③ 上の2つの地図を見て、気づいたことを右の□のなかに書いてみよう。
 ヒント：茶はどんな地形のところで作られているのかな？

・ 川に沿った地域で、米が作られている。
 ・ 茶は、県南部の山沿いで作られている。 **※解答例です。**