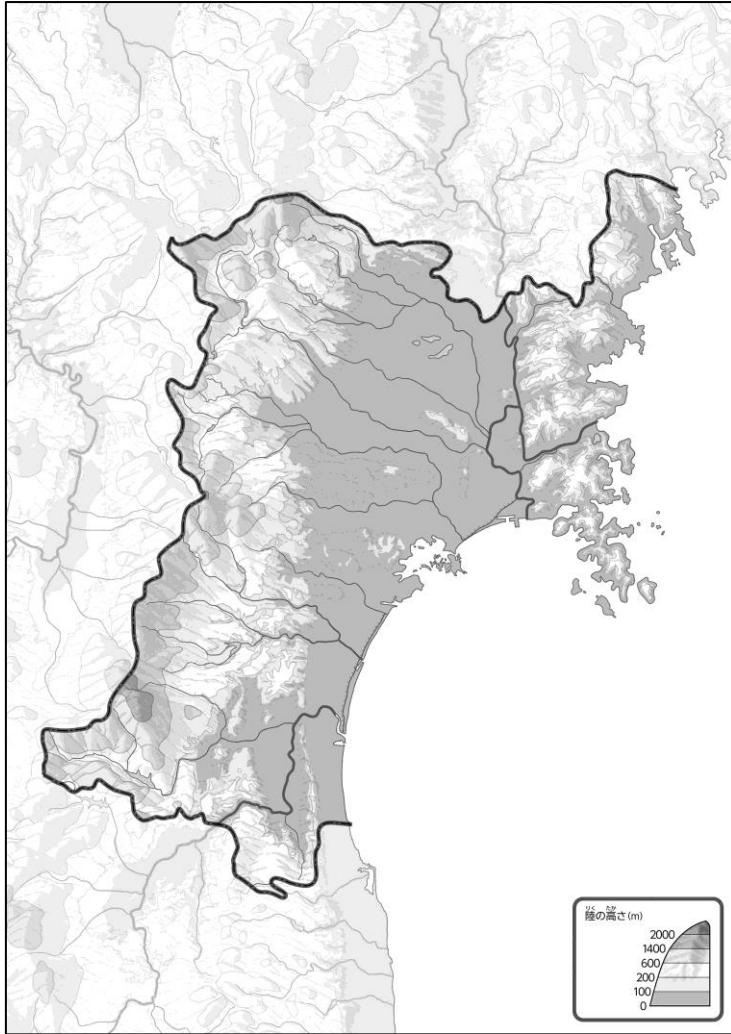


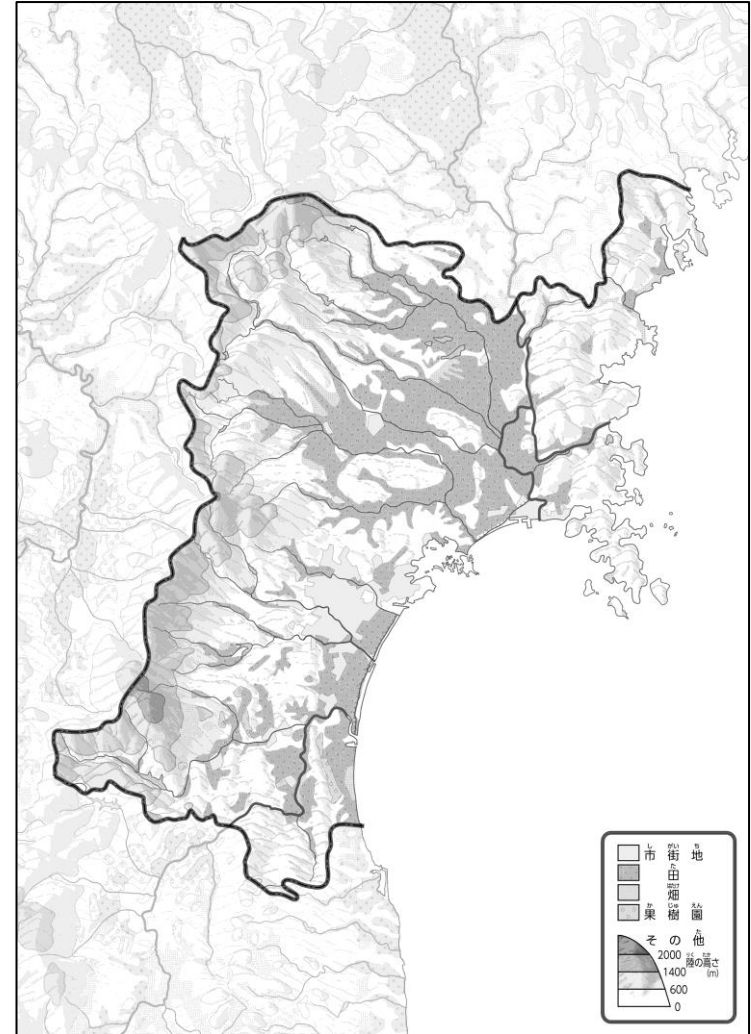
とどうふけんちず みやぎけん み  
 47都道府県地図「宮城県」を見てやってみよう！（地形・土地利用）

なまえ（ ）

ちけい  
 ●地形のようす



とちりよう  
 ●土地利用のようす



① 川を青色でなぞってみよう。

② 「市街地」を黄色、「田」を緑色でぬってみよう。

③ 上の2つの地図を見て、気づいたことを右の□のなかに書いてみよう。  
 ヒント：田や市街地は、どんな地形のところにあるのかな？

- ・ 田は、川の近くに広がっている。
- ・ 市街地は、平地に広がっている。 ※解答例です。