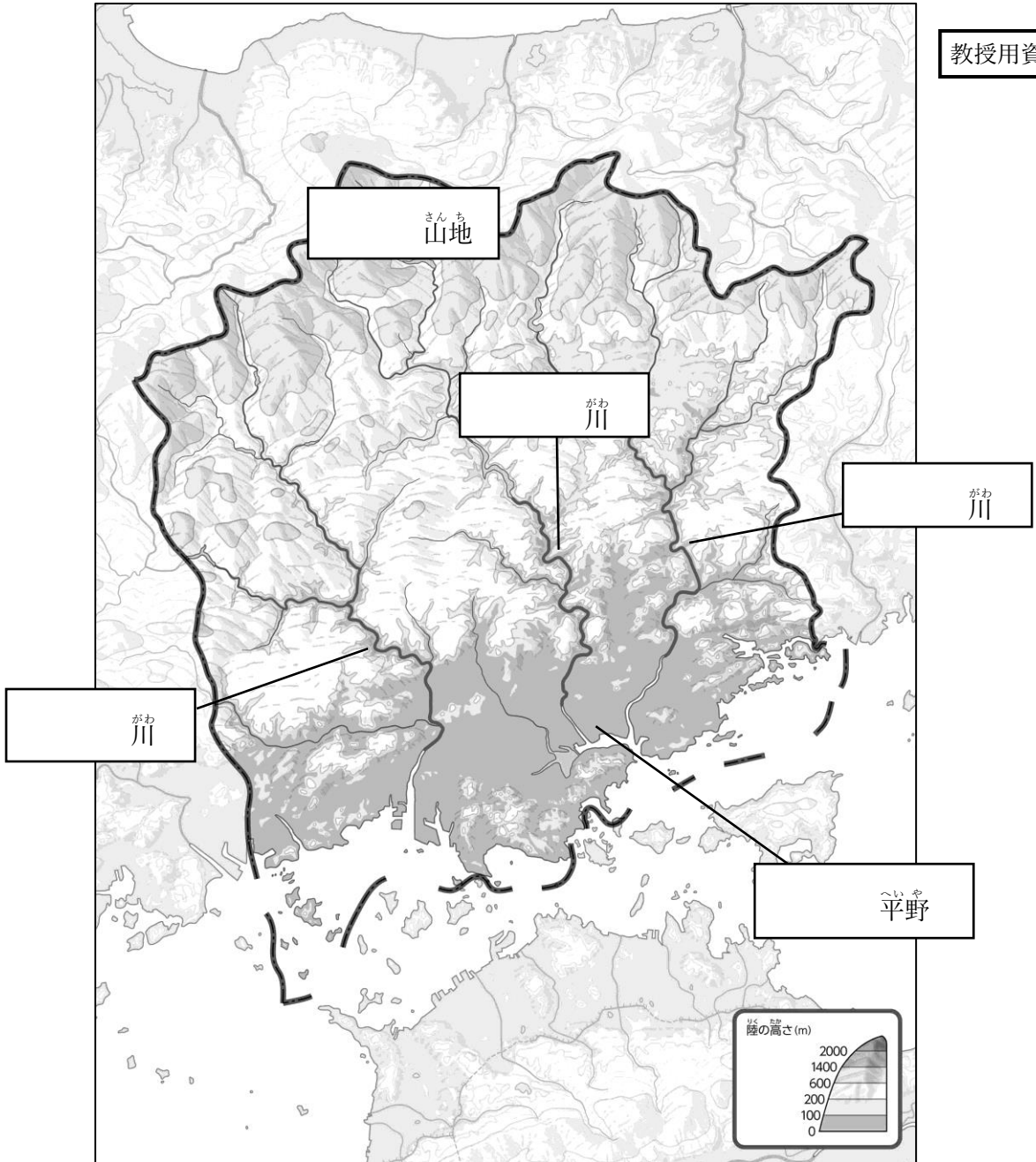


教授用資料



- ① 「岡山県のようす」と地図帳を見ながら、□のなかに名前を書いてみよう。
- ② 「地形のようす」を見ながら、川を青色でなぞってみよう。また、100mより低いところを緑色でぬってみよう。
- ③ 岡山県の地形について、気づいたことを下の□のなかに書いてみよう。