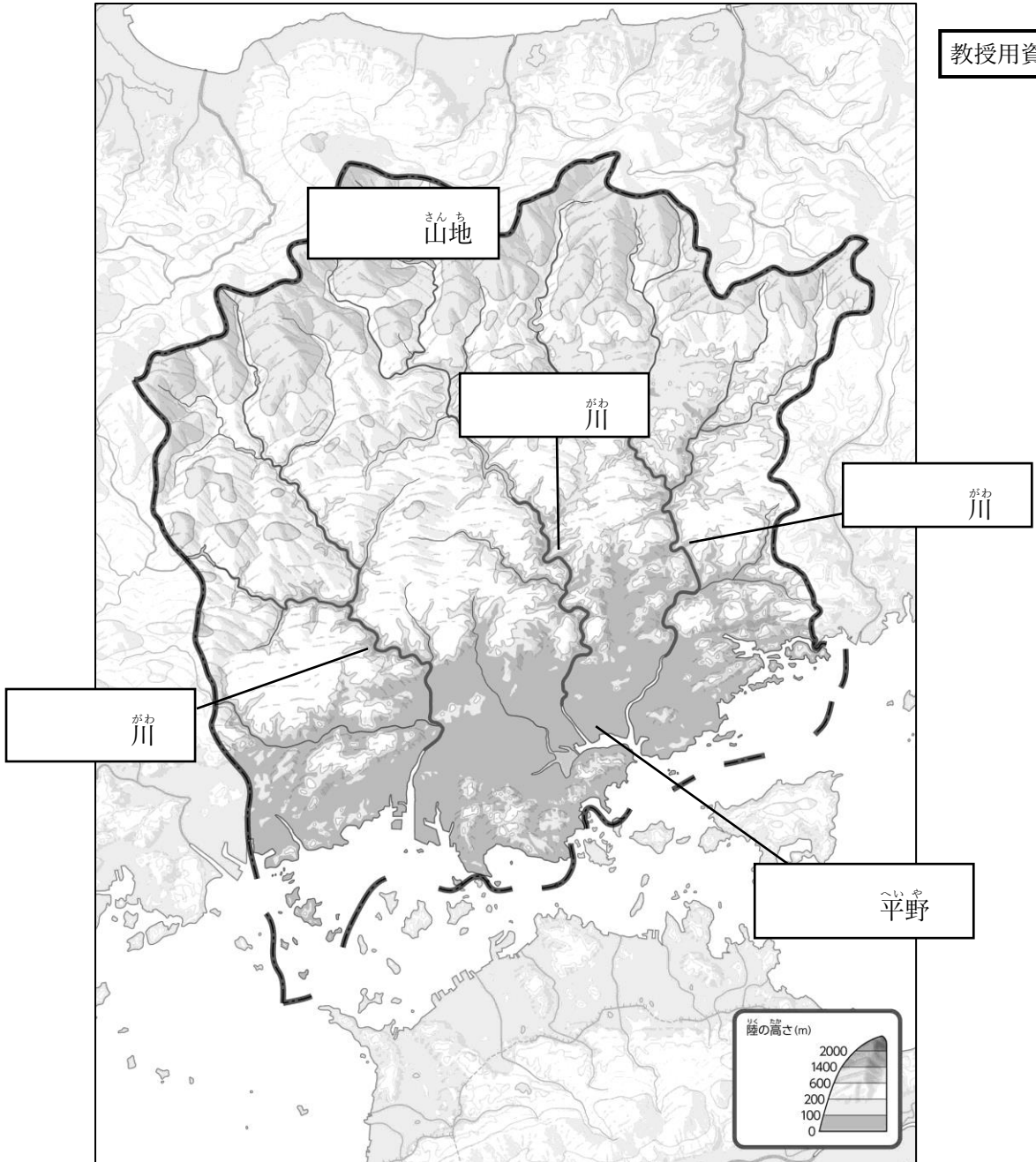


教授用資料



- ① 「岡山県のようす」と地図帳を見ながら、□のなかに名前を書いてみよう。
- ② 「地形のようす」を見ながら、川を青色でなぞってみよう。また、100mより低いところを緑色でぬってみよう。
- ③ 岡山県の地形について、気づいたことを下の□のなかに書いてみよう。

- ・ 南部に平地が広がり、北部に山地が広がっている。 ※解答例です。
- ・ 北から南に向かって、3つの大きな川が流れている。