

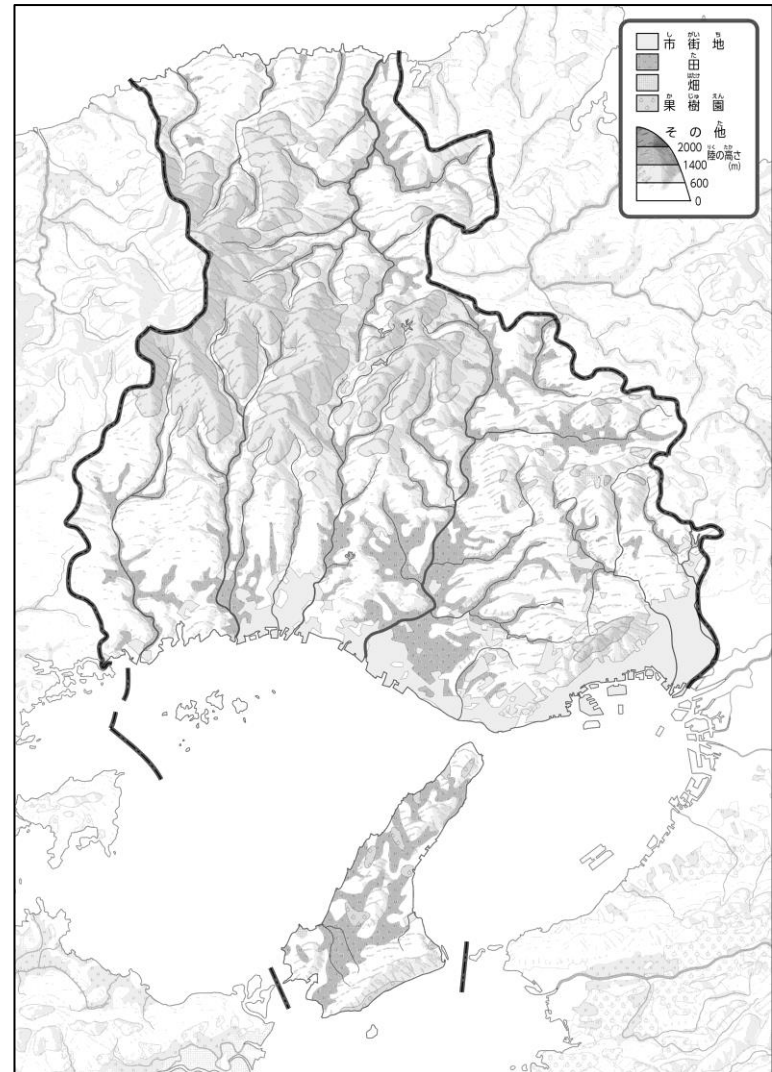
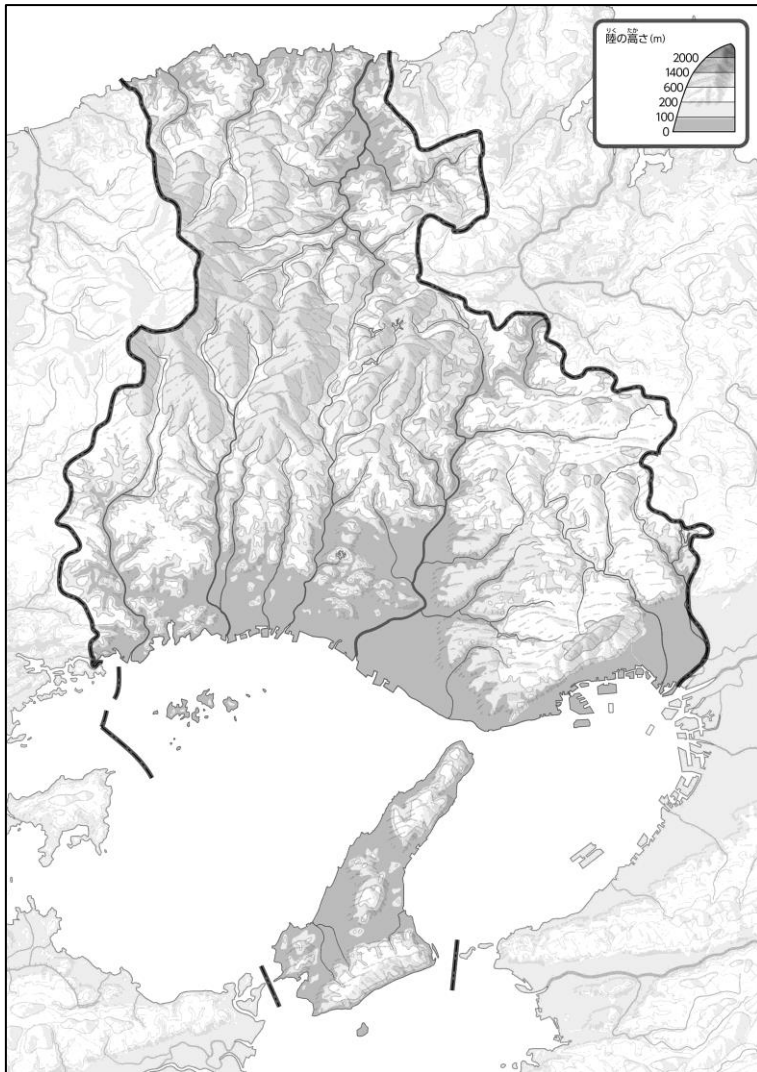
と どう ふ けん ち ず ひょう ご けん
47都道府県地図「兵庫県」を見てやってみよう！ (地形・土地利用)

教授用資料

な ま え
 名前 ()

ち け い
 ●地形のようす

と ち り よ う
 ●土地利用のようす



① 川を青色でなぞってみよう。

② 「市街地」を黄色で、「田」「畑」を緑色でぬってみよう。

③ 上の2つの地図を見て、気づいたことを右の□のなかに書いてみよう。
 ヒント：市街地や田は、どんな地形のところに広がっているのかな？