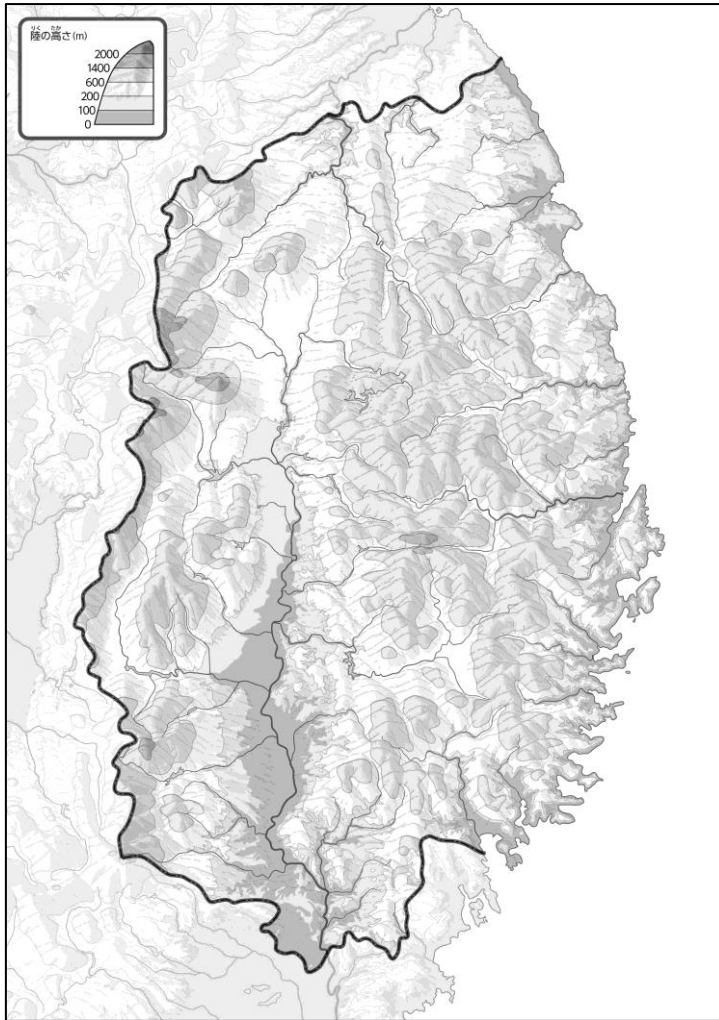
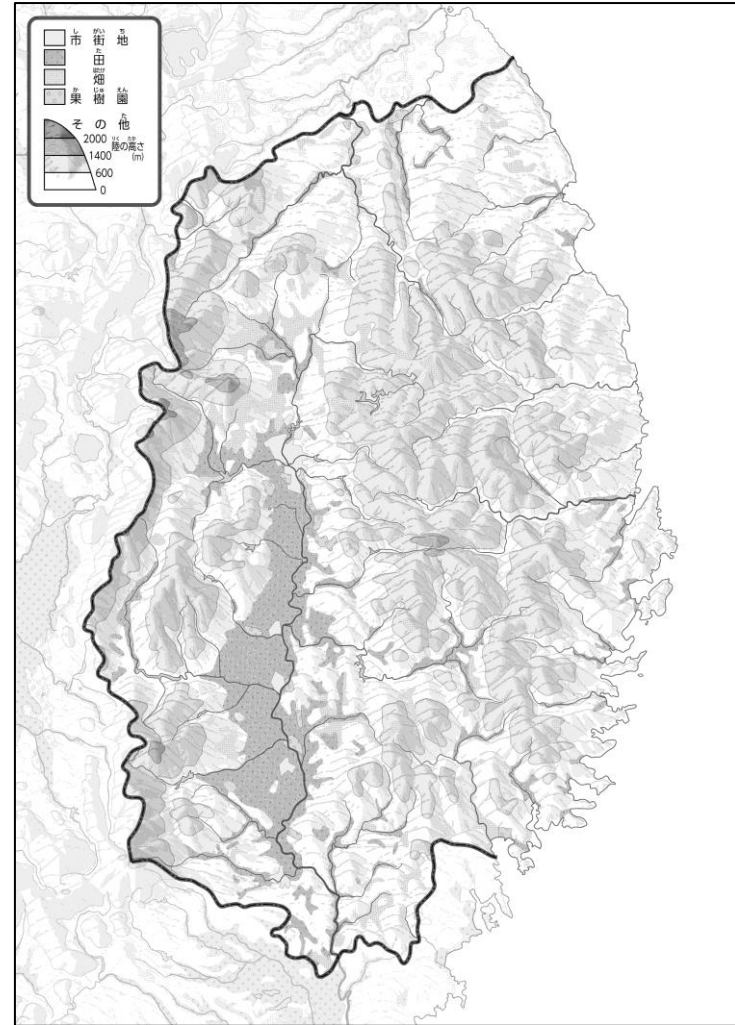


なまえ（ ）

ちけい  
 ●地形のようす



とちりよう  
 ●土地利用のようす



- ① 「地形のようす」を見ながら、川を青色でなぞりましょう。
- ② 上の2つの地図をみて、気づいたことを右の□のなかに書きましょう。  
 ヒント：田はどんなところに広がっているのかな？

- ② 「土地利用のようす」を見ながら、「市街地」「田」を別々の色でぬりましょう。

・ 田は、川の近くの平地に広がっている。 ※解答例です。