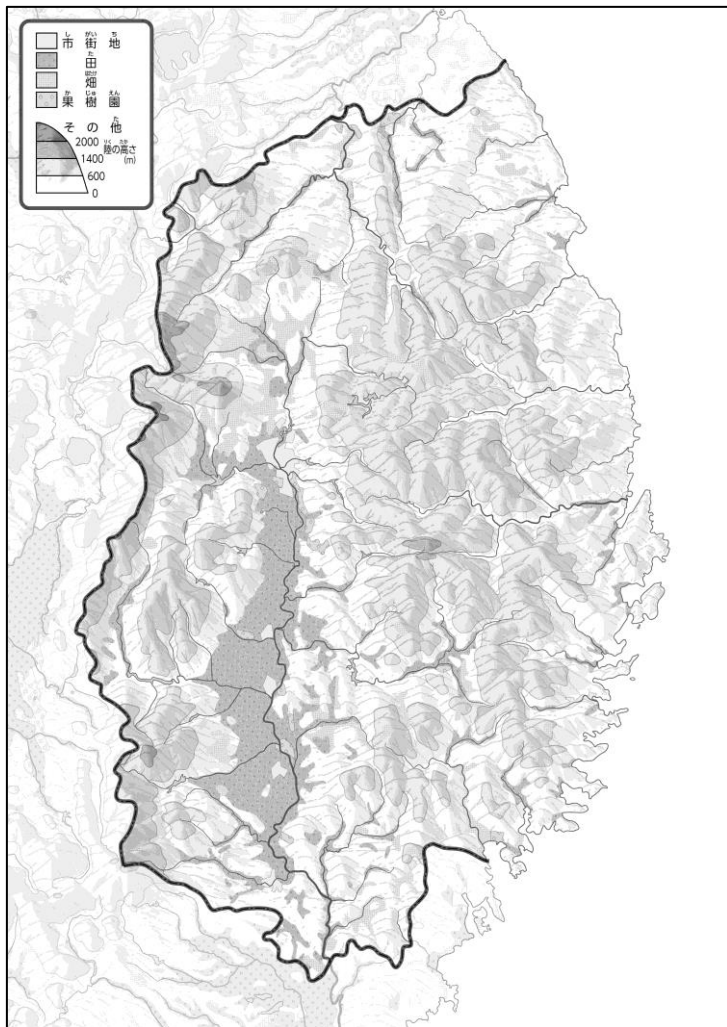


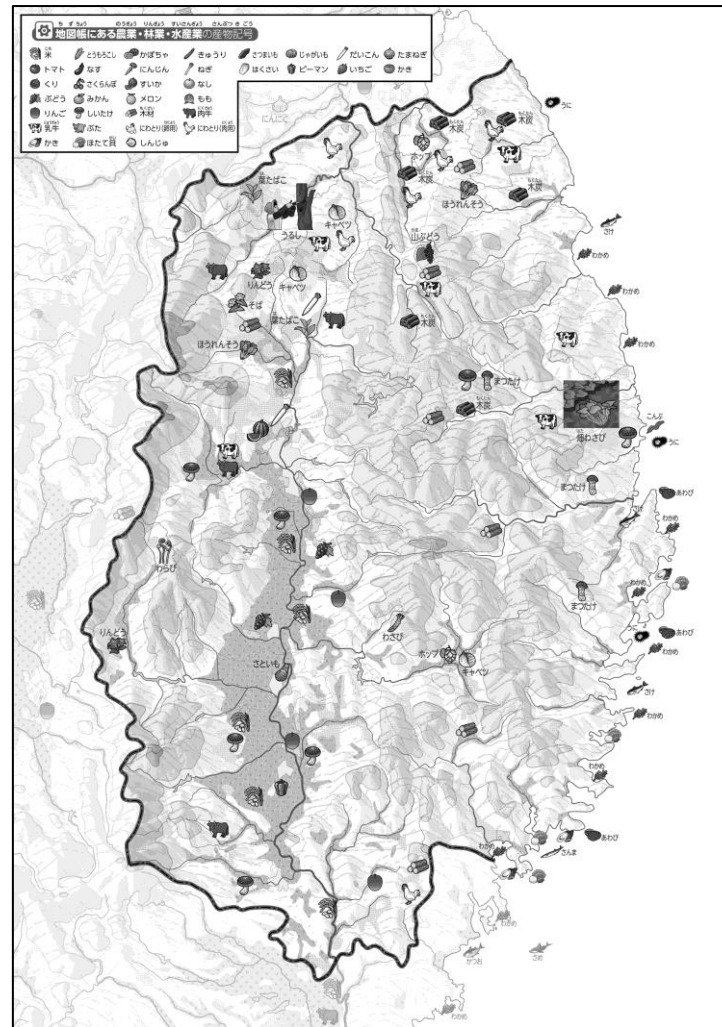
と どう ふ けん ち ず い わ て けん み と ち り よ う の う り ん す い さ ん ぶ つ
 47都道府県地図「岩手県」を見てやってみよう！（土地利用・農林水産物）

なまえ（ ）

と ち り よ う
 ●土地利用のようす



の う り ん す い さ ん ぶ つ
 ●おもな農林水産物



① 「土地利用のようす」を見ながら、「田」「畑」を別々の色でぬりましょう。

② 「おもな農林水産物」を見ながら、2つ以上ある記号を○でかこみましょう。

③ 上の2つの地図を見て、気づいたことを右の□のなかに書きましょう。
 ヒント：米や野菜はどこで作られているのかな？