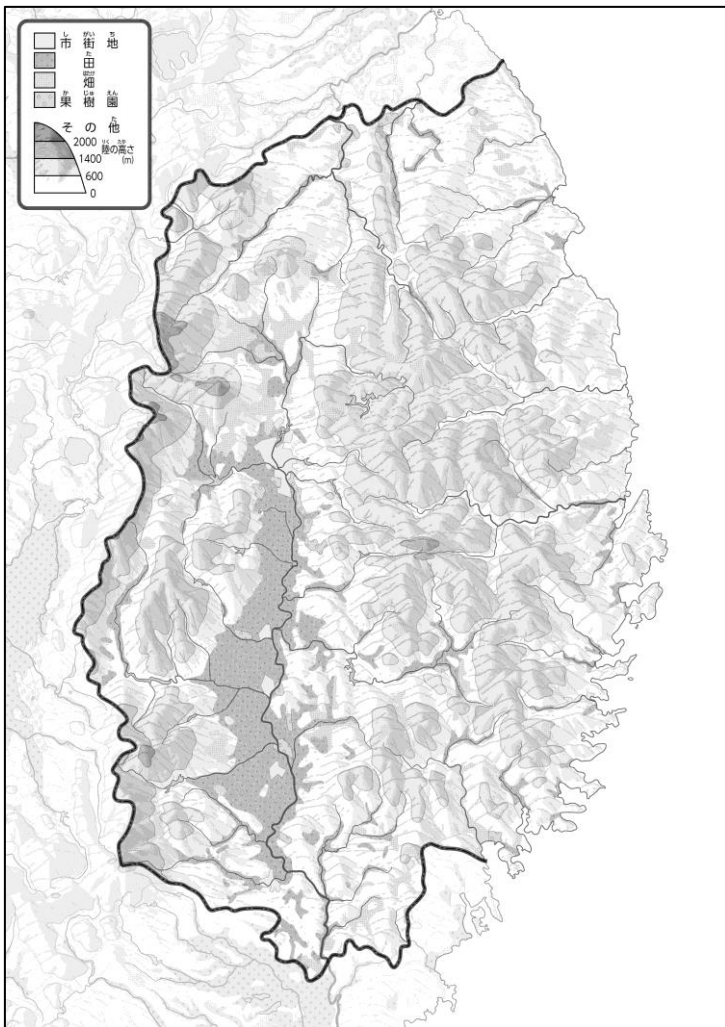


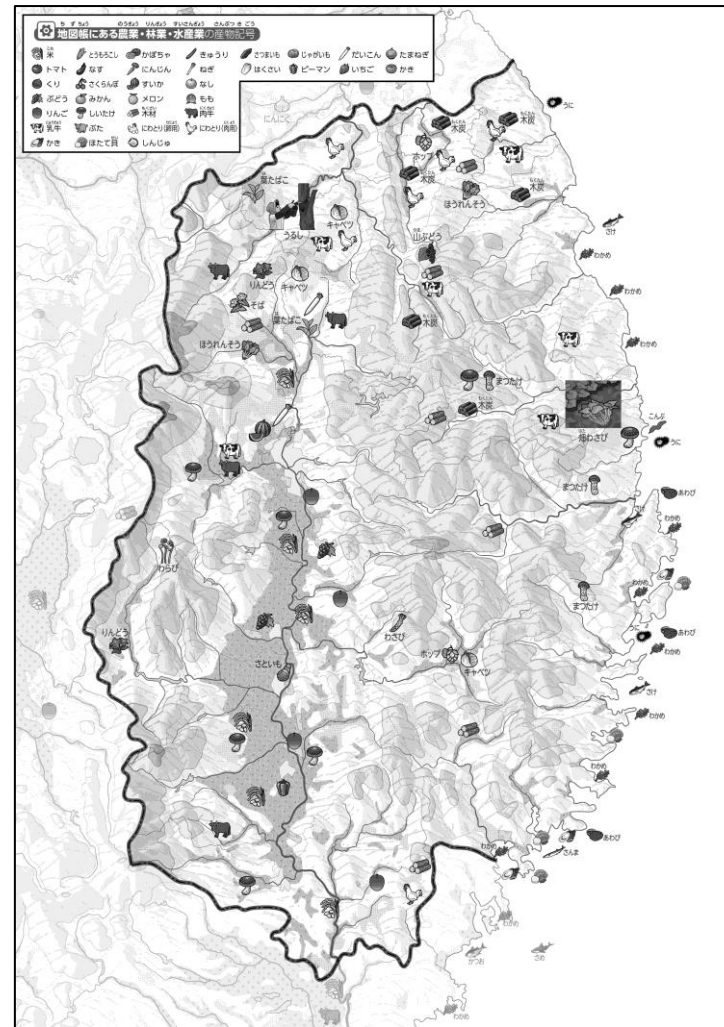
と どう ふ けん ち ず い わ て けん み と ち り よ う の う り ん す い さ ん ぶ つ  
 47都道府県地図「岩手県」を見てやってみよう！（土地利用・農林水産物）

なまえ（ ）

と ち り よ う  
 ●土地利用のようす



の う り ん す い さ ん ぶ つ  
 ●おもな農林水産物



① 「土地利用のようす」を見ながら、「田」「畑」を別々の色でぬりましょう。

② 「おもな農林水産物」を見ながら、2つ以上ある記号を○でかこみましょう。

③ 上の2つの地図を見て、気づいたことを右の□のなかに書きましょう。  
 ヒント：米や野菜はどこで作られているのかな？

- ・ 北上川流域では米や野菜作りが盛んである。
- ・ 東部沿岸部では、海産物が豊富にとれる。 ※解答例です。