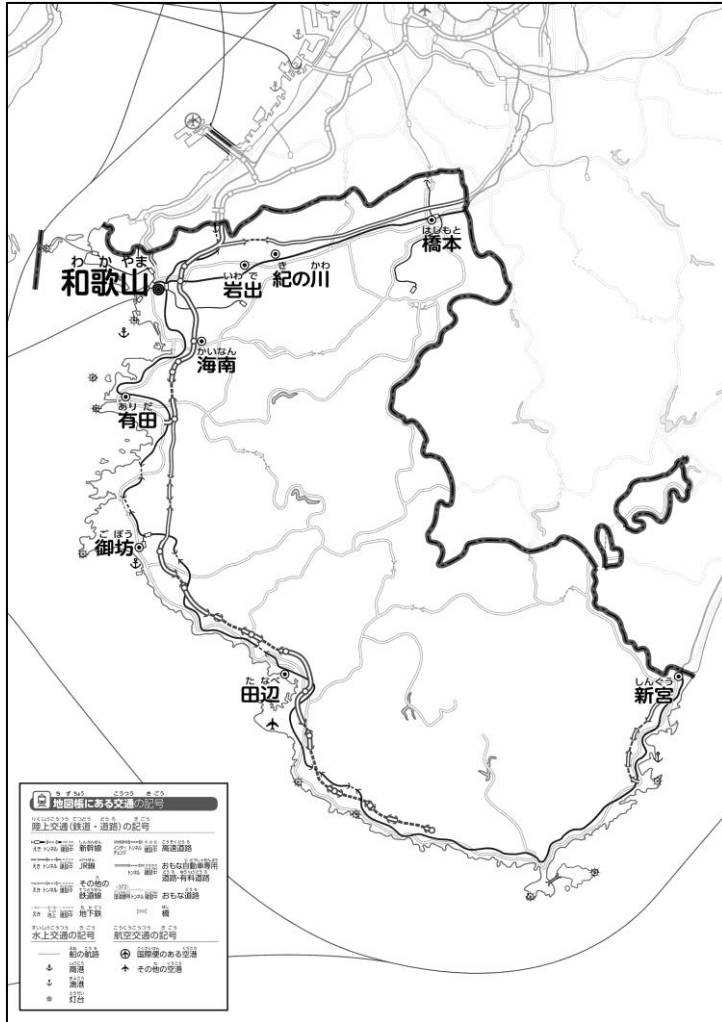


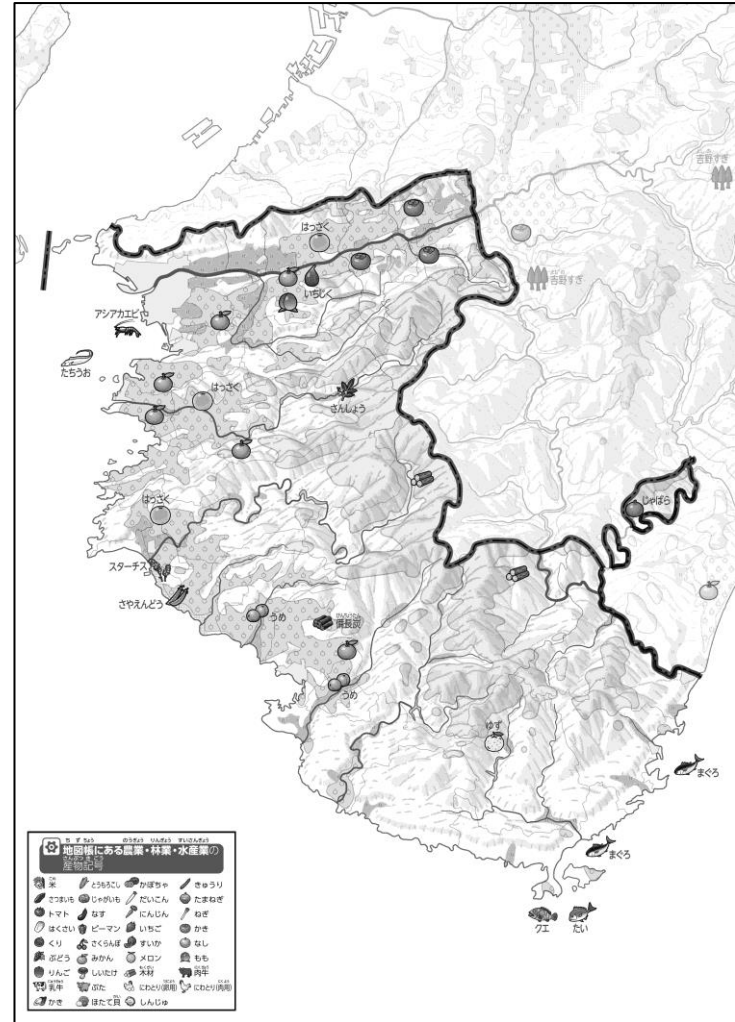
とどうふけんちず わかやまけん み こうつう のうりんすいさんぶつ
 47都道府県地図「和歌山県」を見てやってみよう！ (交通・農林水産物)

なまえ ()

●交通のようす



●おもな農林水産物



① 高速道路を赤色でなぞってみよう。

② 2つ以上ある記号を○でかこんでみよう。

③ 上の2つの地図を見て、気づいたことを右の□のなかに書いてみよう。
 ヒント：高速道路と農林水産物の産地にはどんな関連があるのかな？

・ 農林水産物の産地の近くには高速道路が通っている。
 ・ 「みかん」「うめ」など、全国でも有名な産物は、高速道路を通して全国に運ばれていると考えられる。
 ※解答例です