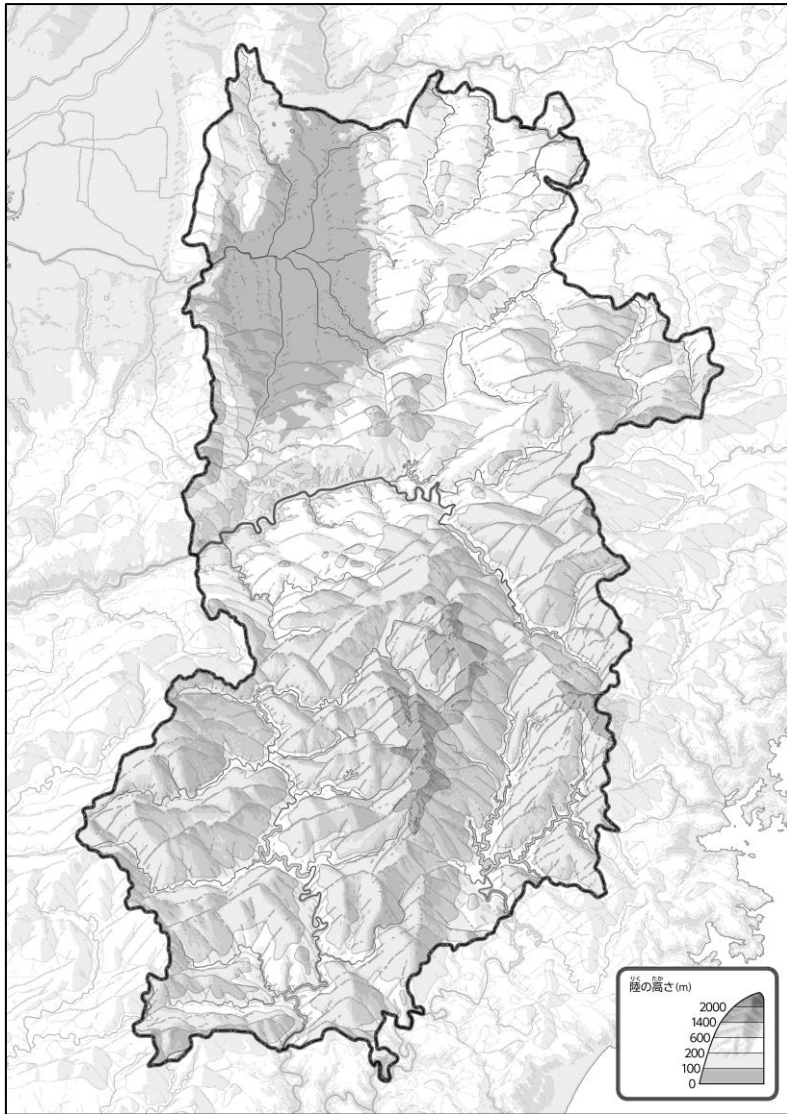


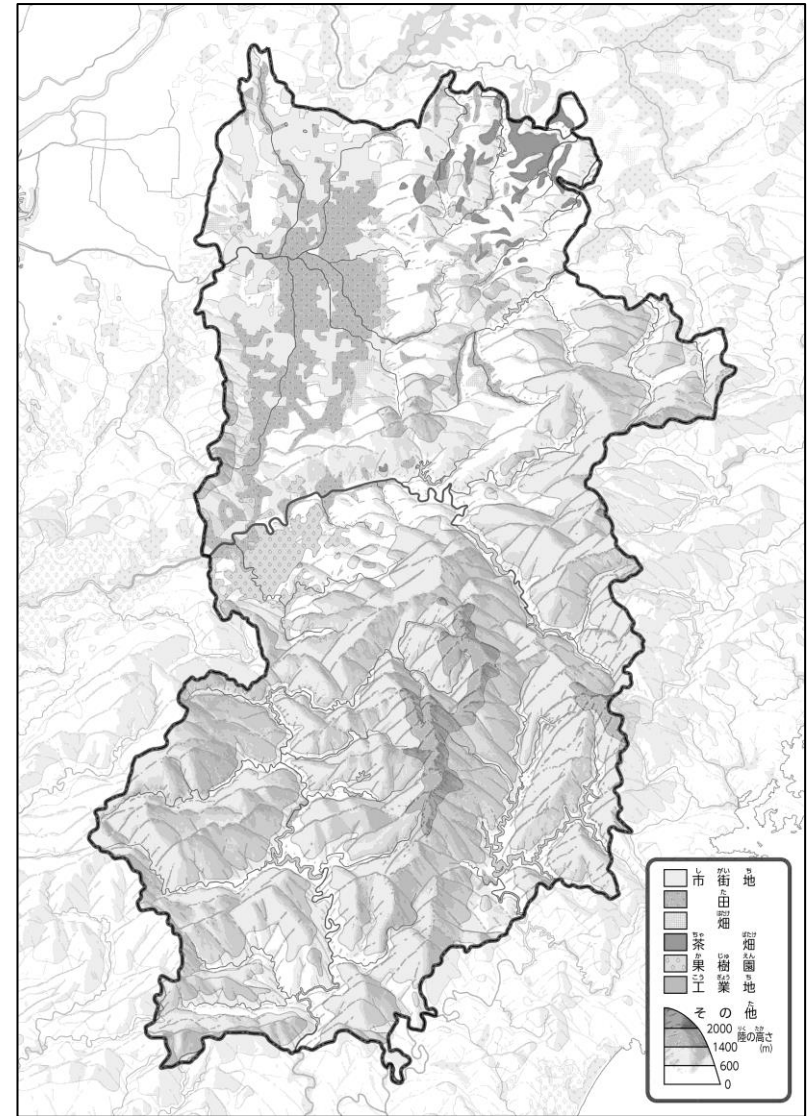
●ちけい  
 ●地形のようす



- ① かわ あおいろ でなぞってみよう。100m より低いところを、緑色の線でかこんでみよう。
- ③ うえの2つのちずをみ、きづいたことをみぎのかに書いてみよう。  
 ヒント：田はどんなところに広がっているのかな？

●とちりよう  
 ●土地利用のようす

なまえ  
 名前（ ）



- ② た みどりいろ、しがいち きいろ、ちゃばたけ ちゃいろ でぬってみよう。