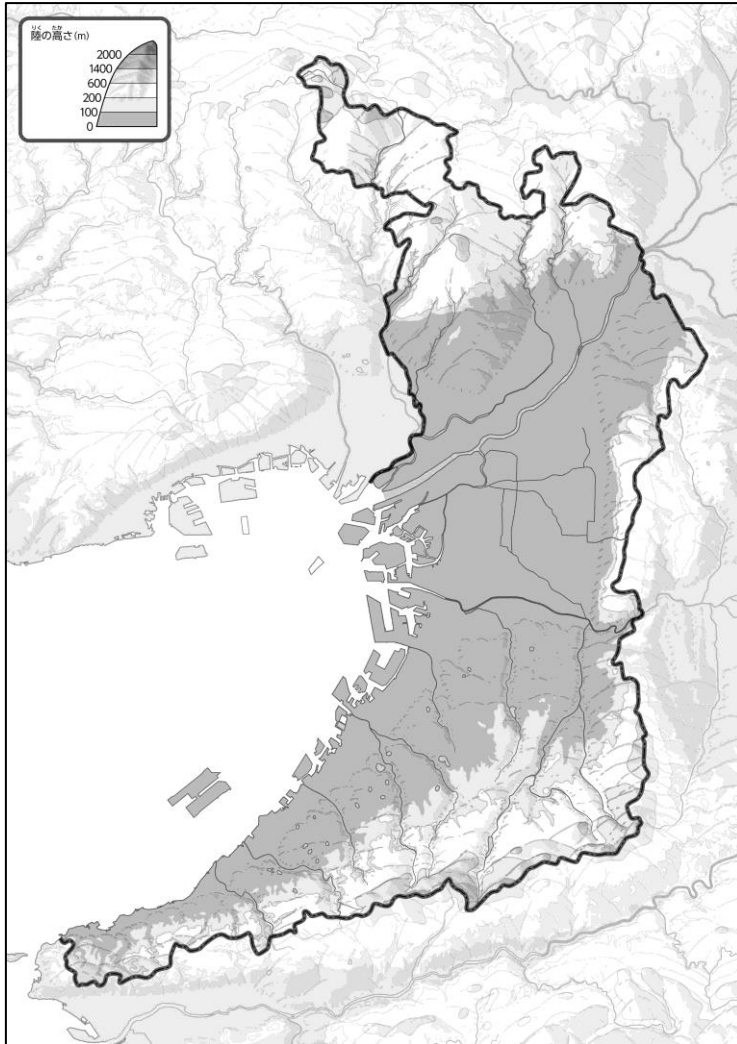
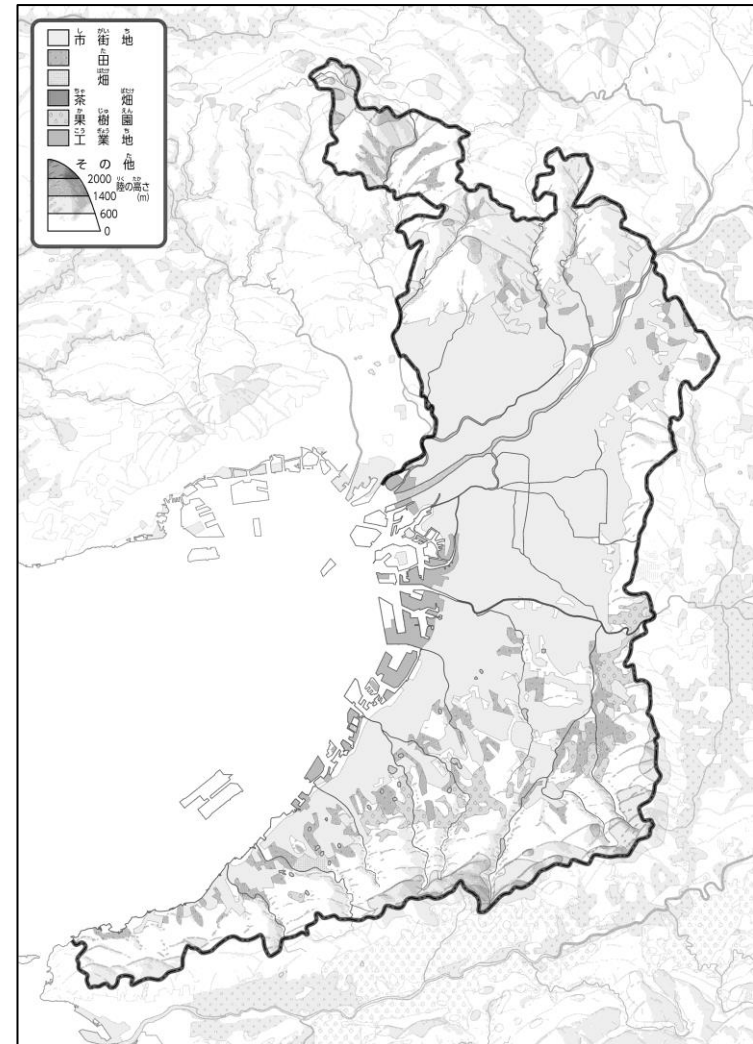


ち けい  
 ●地形のようす



と ち り よ う  
 ●土地利用のようす



① 「地形のようす」を見ながら、川を青色の色エンピツでなぞってみよう。  
 また、低いところを緑色の色エンピツでかこんでみよう。

② 「土地利用のようす」を見ながら、「市街地」を黄色、「果樹園」をピンク色、  
 「工業地」を紫色の色エンピツで、それぞれかこんでみよう。

③ 上の2つの地図を見て、気づいたことを右の□のなかに書いてみよう。  
 ヒント：市街地はどんな地形のところに広がっているのかな？