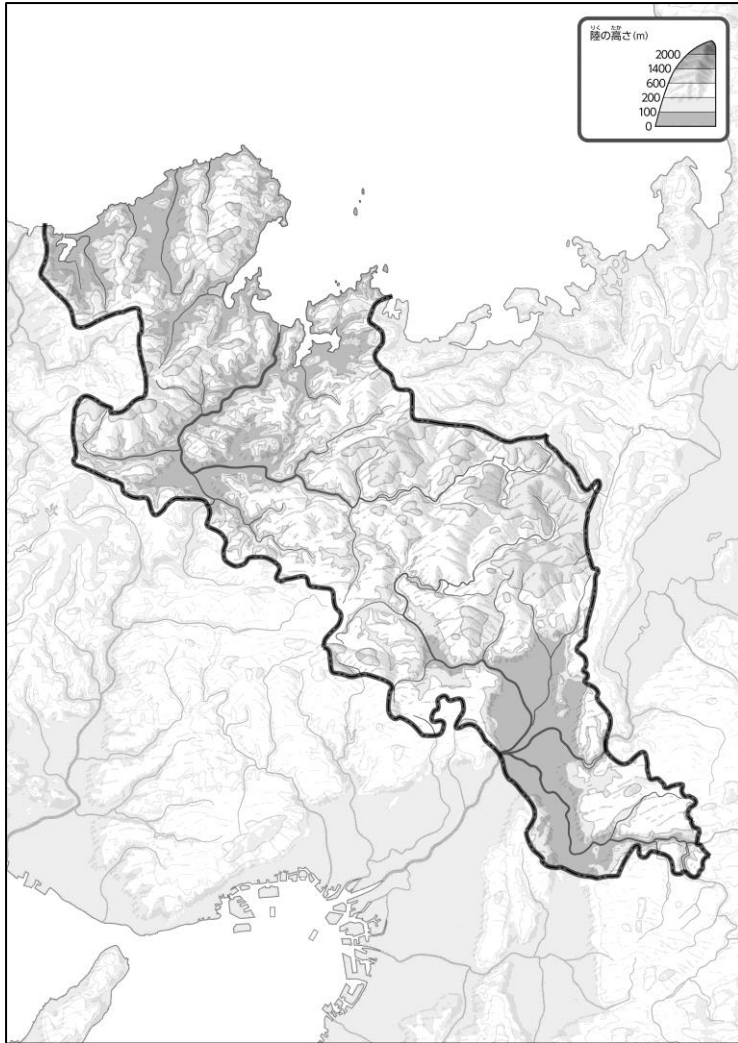
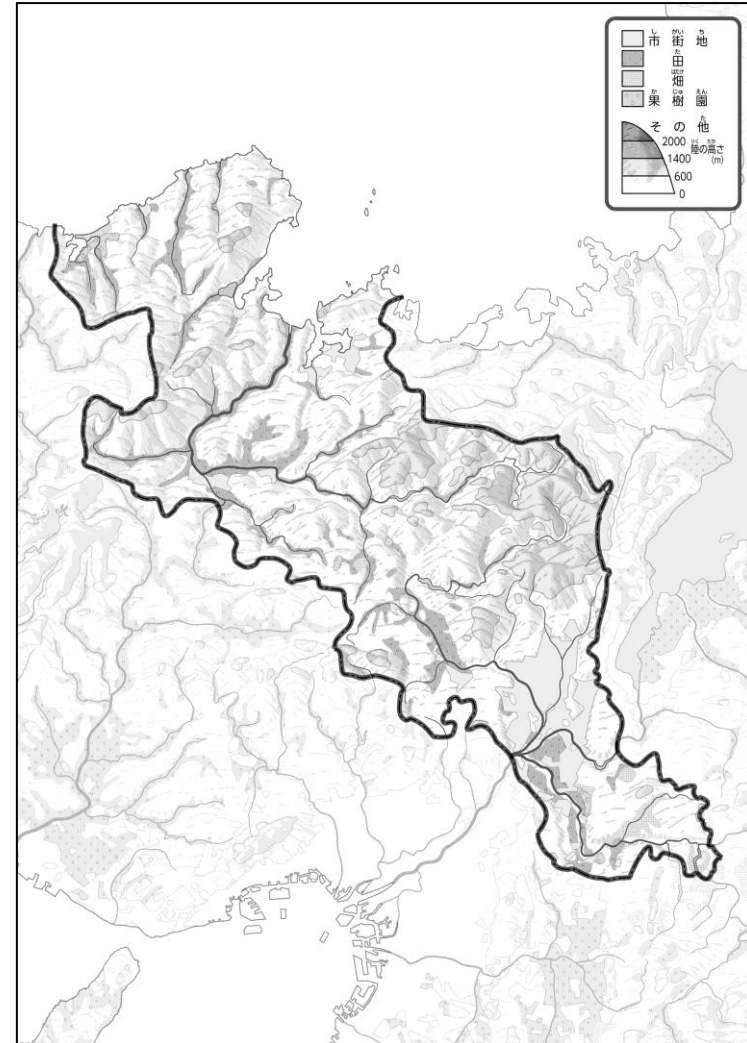


ちけい
 ●地形のようす



とちりよう
 ●土地利用のようす

なまえ（ ）



- ① 「地形のようす」を見ながら、「川」を青色でなぞってみよう。
- ③ 上の2つの地図を見て、気づいたことを右の□のなかに書いてみよう。
 ヒント：市街地はどのような地形のところに広がっているのかな？

- ② 「土地利用のようす」を見ながら、「市街地」を黄色で、「田」を緑色でぬってみよう。

- ・ 川沿いに田が分布している。
- ・ 平地が広がる南東部に市街地が集中している。 ※解答例です。