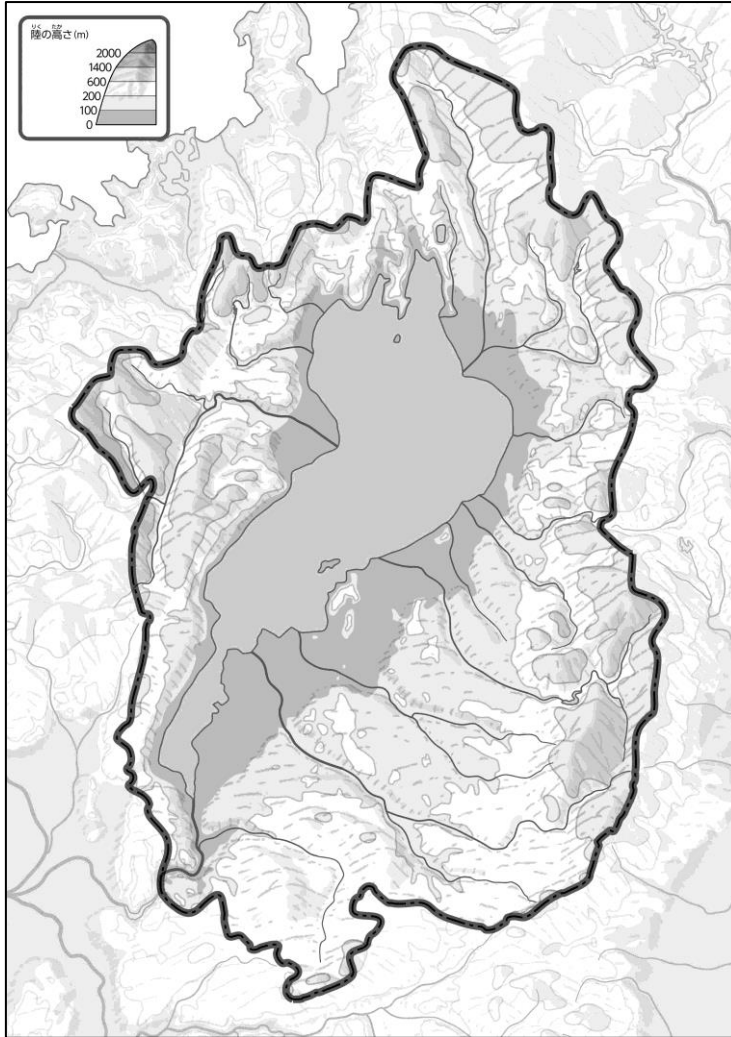


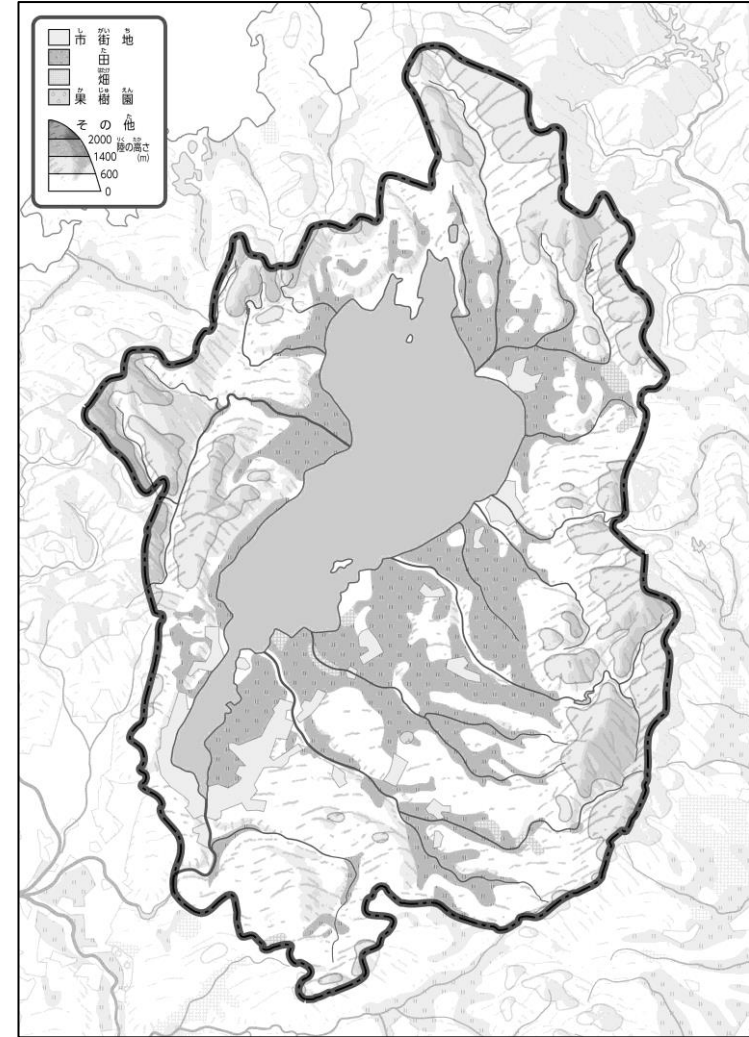
ちけい
●地形のようす



- ① 川を青色でなぞってみよう。また、200mより低いところを緑色でぬってみよう。
- ③ 上の2つの地図を見て、気づいたことを右の□のなかに書いてみよう。
ヒント：低いところはどんな土地の使われかたをしているかな？

とちりよう
●土地利用のようす

なまえ（ ）



- ② 「土地利用のようす」を見ながら、「市街地」を黄色で、「田」をきみどり色でかこんでみよう。