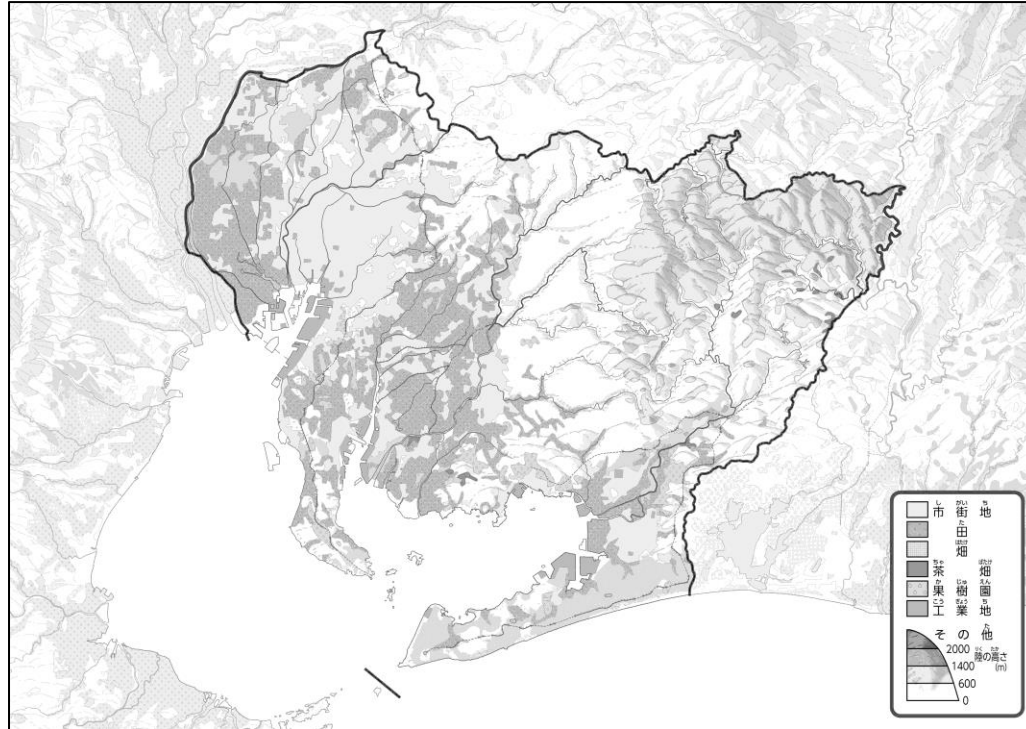
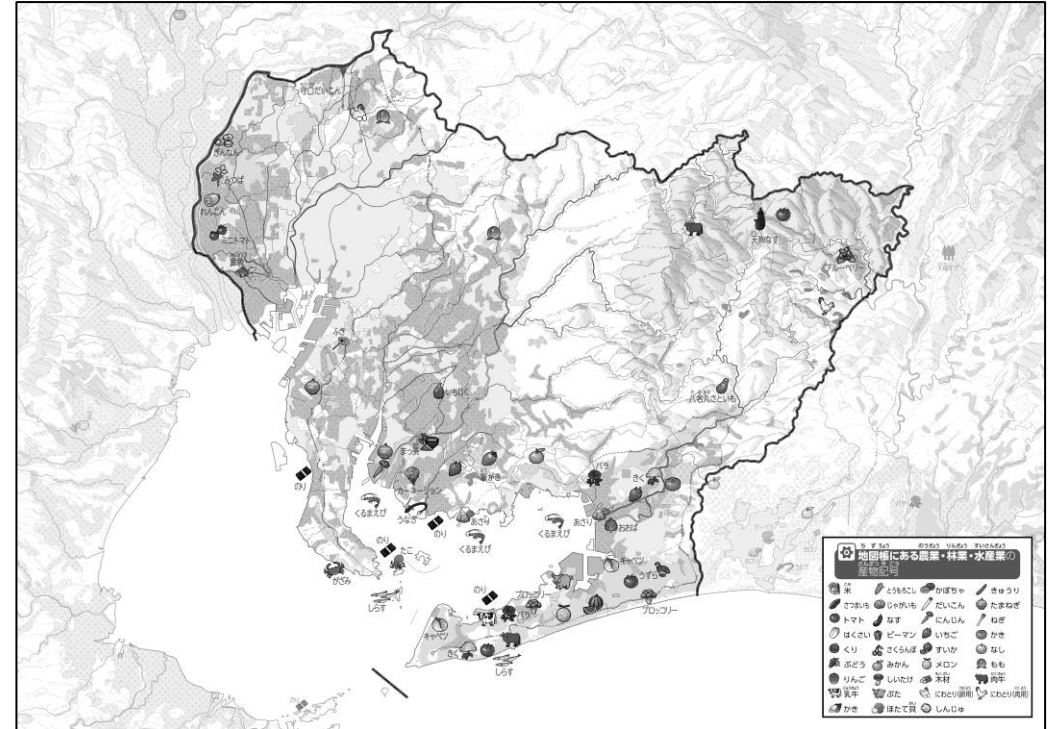


なまえ  
 名前（ ）

とちりよう  
 ●土地利用のようす



のうりんすいさんぶつ  
 ●おもな農林水産物



① 「土地利用のようす」を見ながら、「田」「畑」を別々の色でぬってみよう。

② 「おもな農林水産物」を見ながら、野菜やくだもの記号を○でかこんでみよう。

③ 上の2つの地図を見て、気づいたことを右の□のなかに書いてみよう。  
 ヒント：野菜やくだものは、どこで作られているのかな？

- ・ 渥美半島では、たくさんの野菜が作られている。
- ・ 県内では「きく」や「バラ」などの花卉も多く作られている。※解答例です。