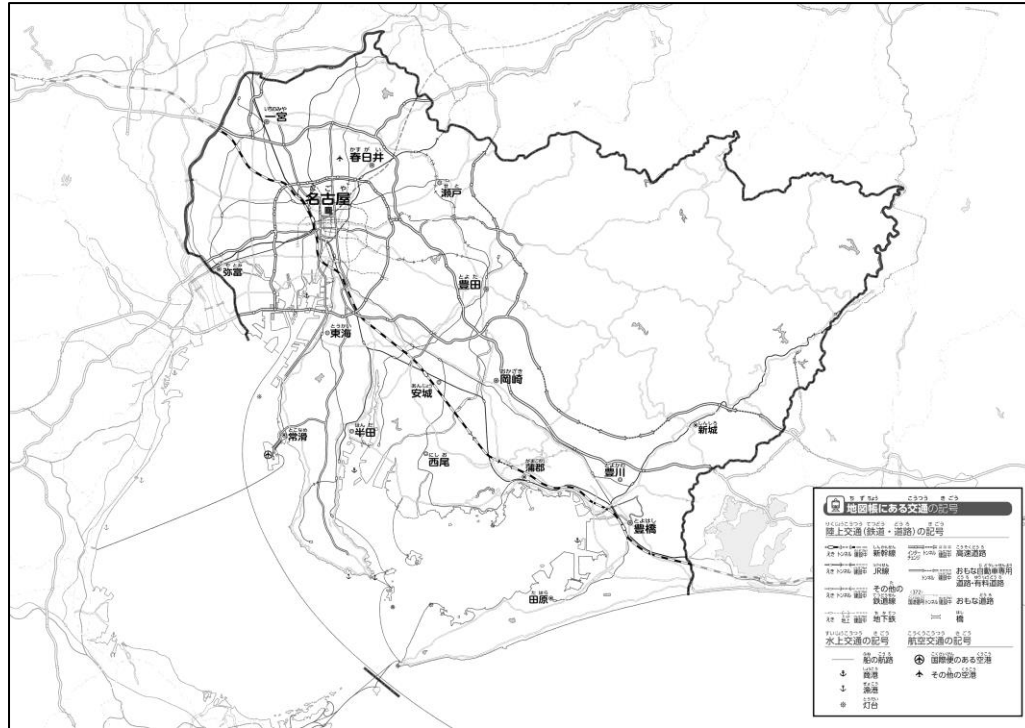
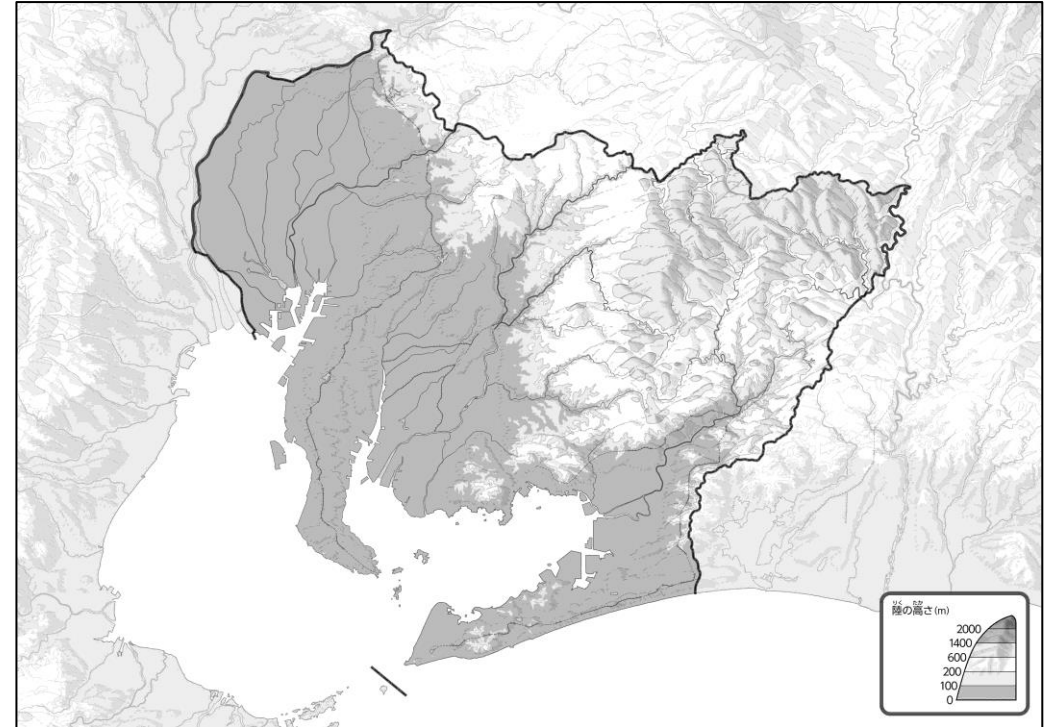


なまえ（ ）

●<sup>こうつう</sup>交通のようす



●<sup>ちけい</sup>地形のようす



① 「交通のようす」を見ながら、「新幹線」「J R 線」「その他の鉄道線」を黒色でなぞってみよう。

② 「地形のようす」を見ながら、川を青色でなぞってみよう。

③ 上の2つの地図を見て、気づいたことを右の□のなかに書いてみよう。  
 ヒント：新幹線や鉄道はどんな地形のところを<sup>とお</sup>っているのかな？