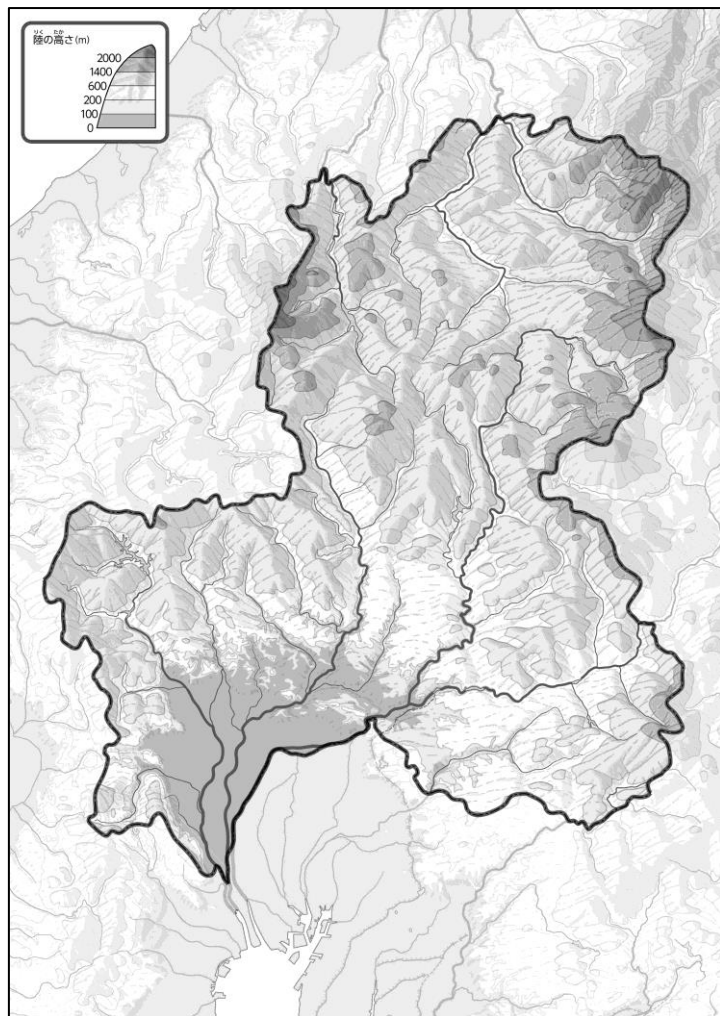
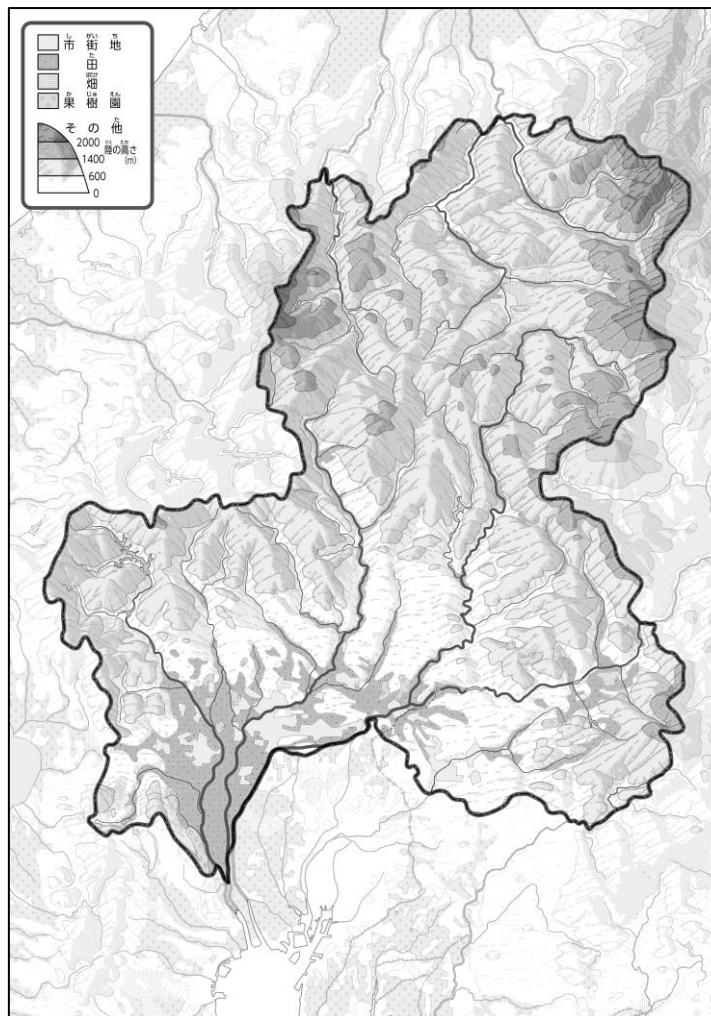


ちけい
●地形のようす



とちりよう
●土地利用のようす



なまえ（ ）

① 「地形のようす」を見ながら、川を青色でなぞってみよう。

② 上の2つの地図を見て、気づいたことを右の□のなかに書いてみよう。
ヒント：低いところはどのような土地として使われているのかな？

③ 「土地利用のようす」を見ながら、「市街地」「田」を別々の色でぬってみよう。