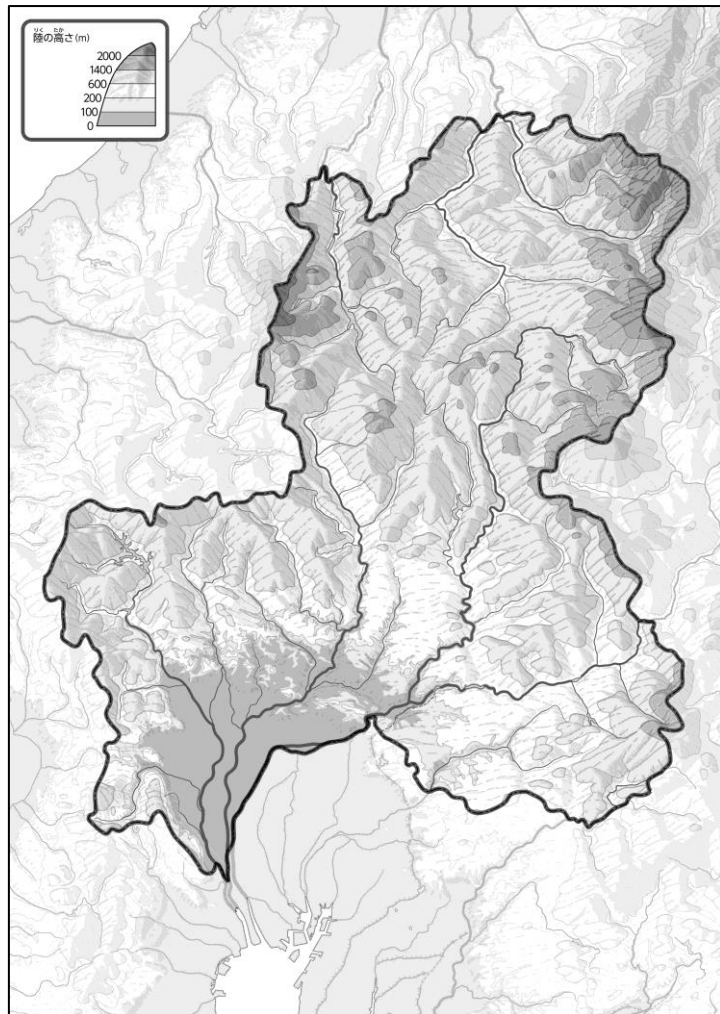
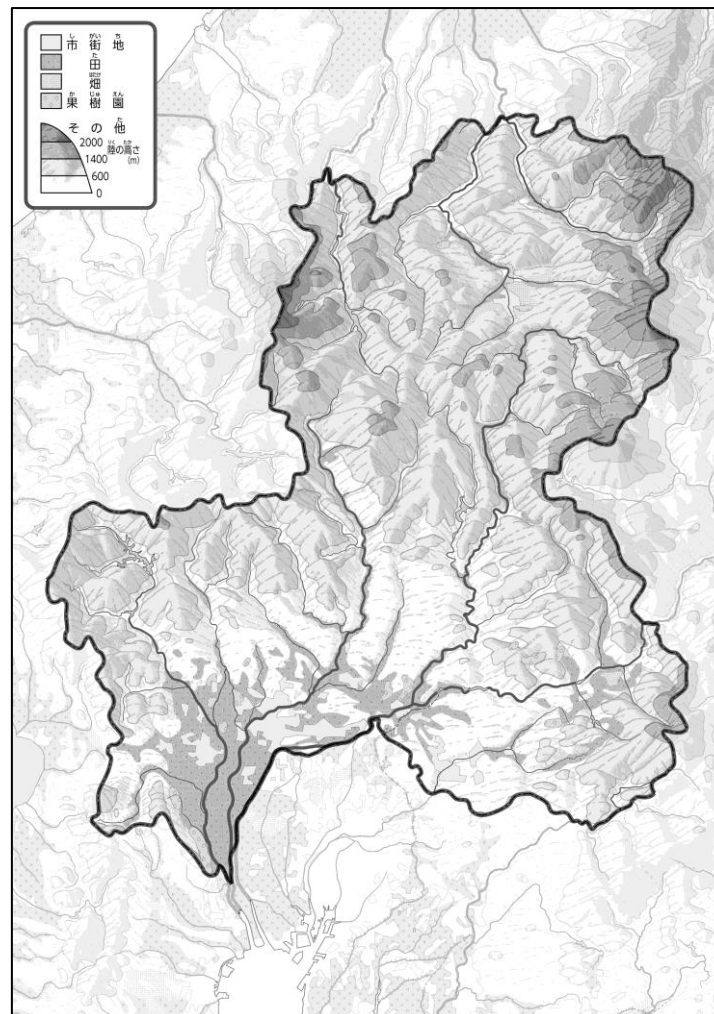


なまえ（ ）

ちけい  
●地形のようす



とちりよう  
●土地利用のようす



- ① 「地形のようす」を見ながら、川を青色でなぞってみよう。
- ③ 上の2つの地図を見て、気づいたことを右の□のなかに書いてみよう。  
ヒント：低いところはどのような土地として使われているのかな？

- ② 「土地利用のようす」を見ながら、「市街地」「田」を別々の色でぬってみよう。

- ・ 土地が低いところは、市街地や田が多い。
- ・ 川に沿って田が広がっている。

※解答例です