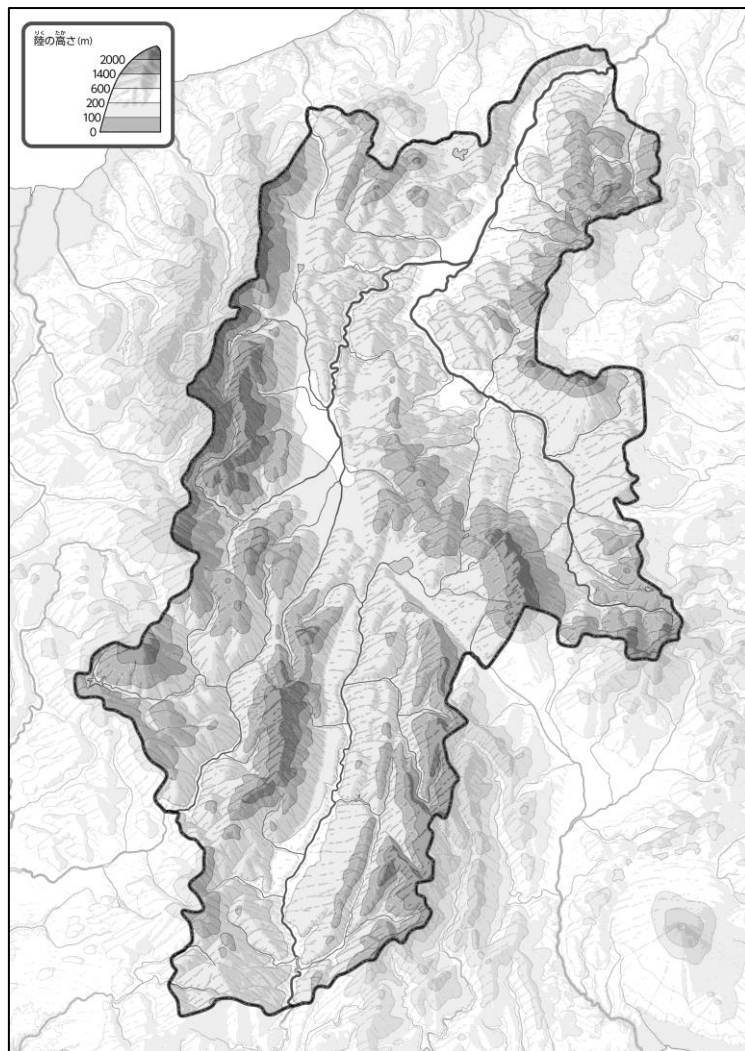
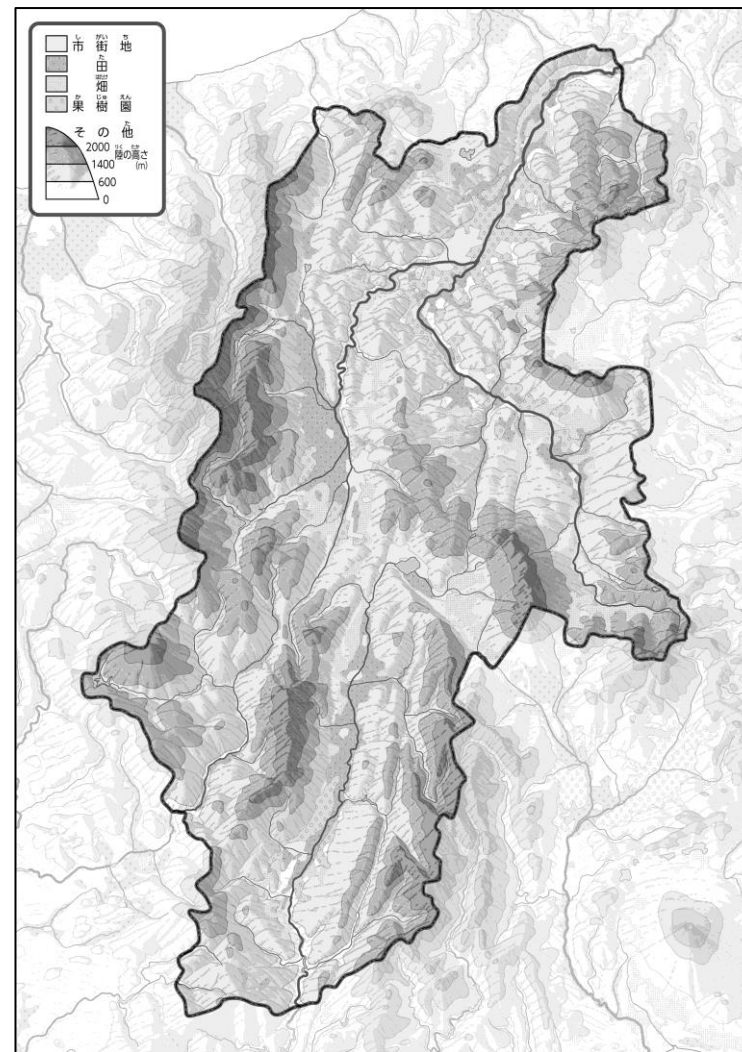


なまえ
名前（ ）

ちけい
●地形のようす



とちりよう
●土地利用のようす



- ① 「地形のようす」を見ながら、川を青色でなぞってみよう。また、600mより低いところを黒色でかこんでみよう。
- ③ 上の2つの地図を見て、気づいたことを右の□のなかに書いてみよう。
ヒント：市街地や田はどんな地形のところにあるのかな？

- ② 「土地利用のようす」を見ながら、「田」と「果樹園」を別々の色でぬってみよう。