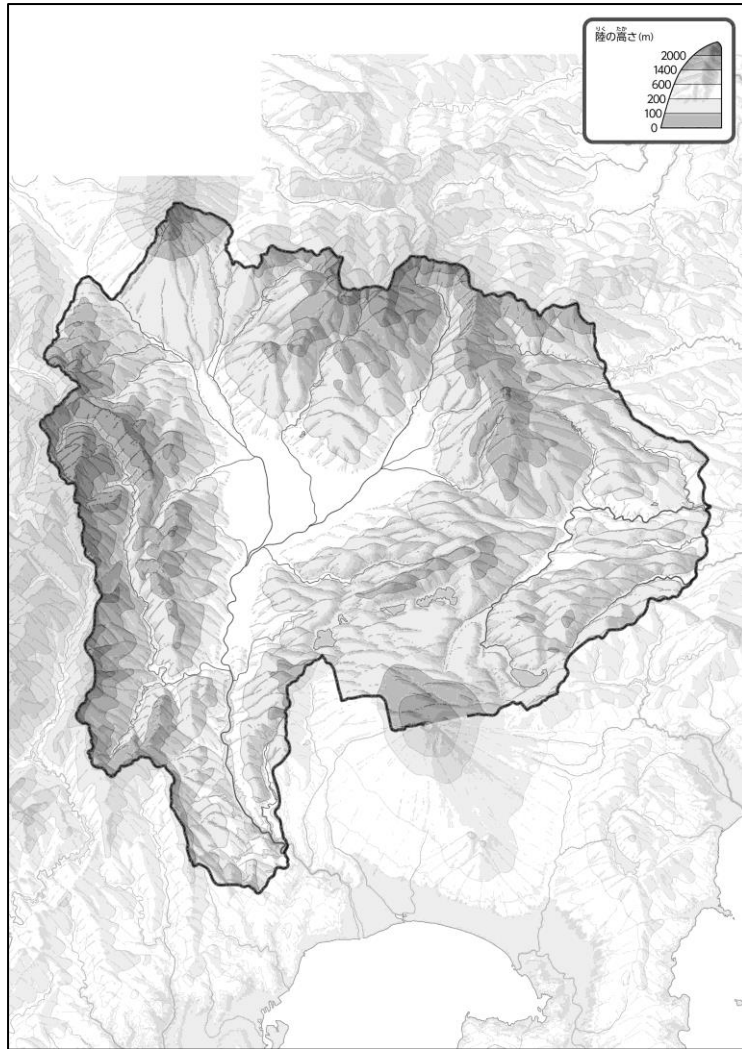
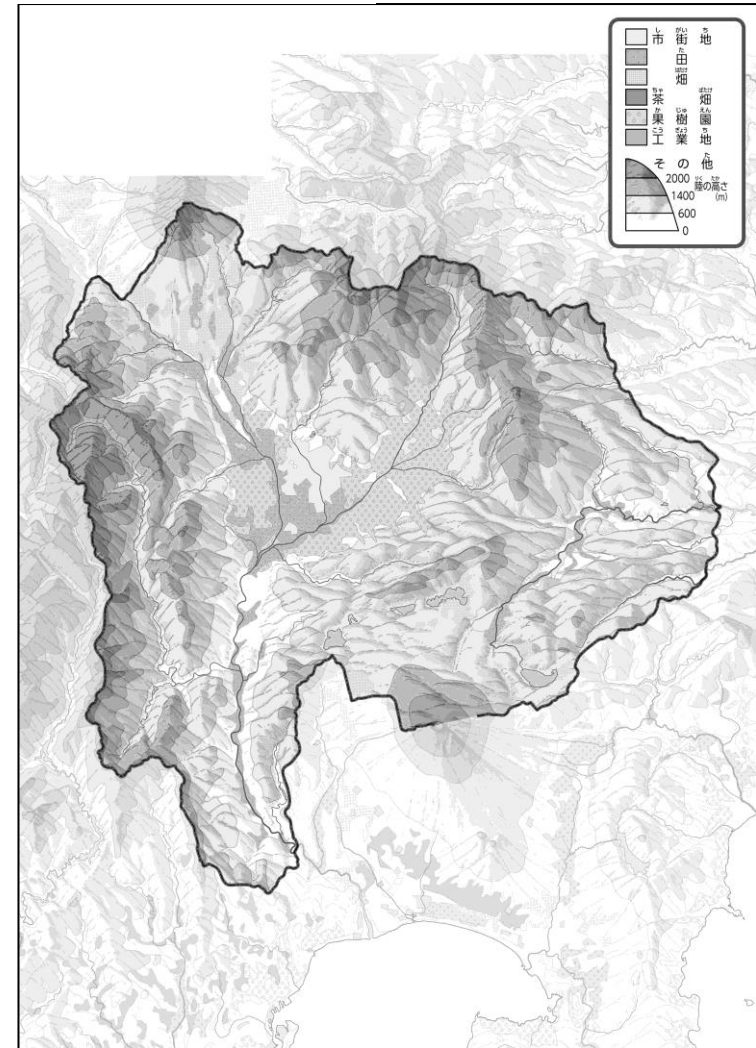


なまえ  
名前（ ）

ち けい  
●地形のようす



と ち り よ う  
●土地利用のようす



① 「地形のようす」を見ながら、川を青色でなぞってみよう。  
また、土地が低いところを緑色でぬってみよう。

② 「土地利用のようす」を見ながら、「市街地」を黄色で、「果樹園」を  
ピンク色でぬってみよう。

③ 上の2つの地図を見て、気づいたことを右の□のなかに書いてみよう。  
ヒント：市街地や果樹園はどんな地形のところに広がっているのかな？