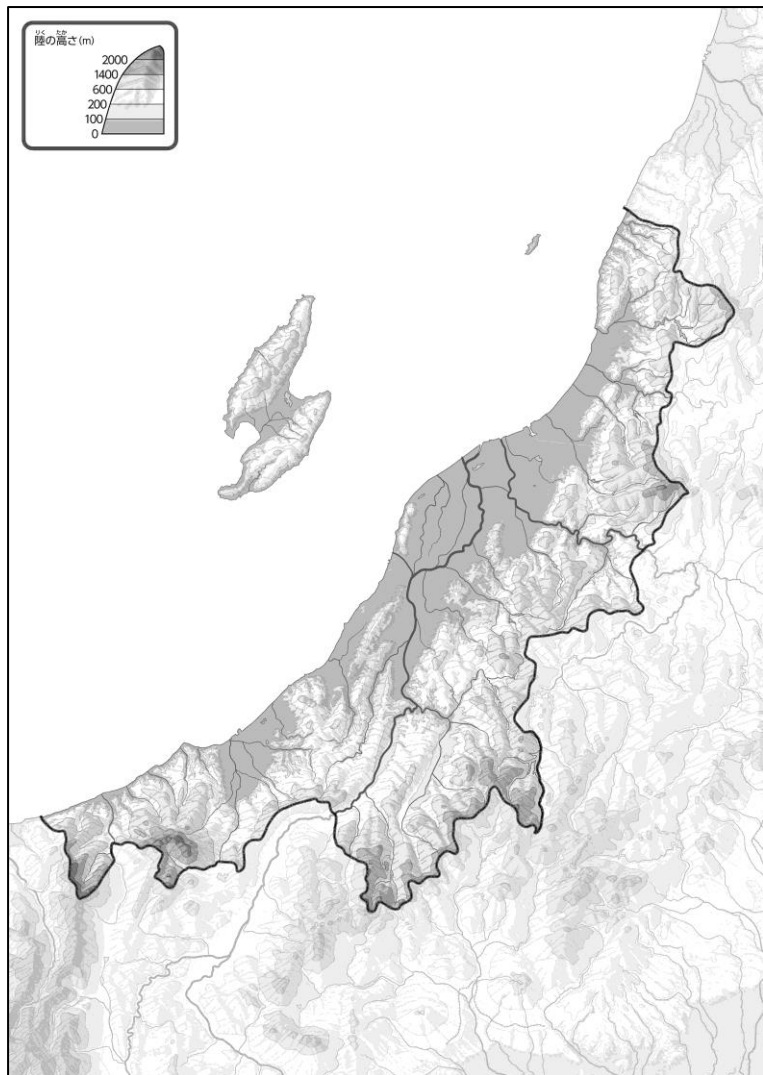


と どう ふ けん ち ず に い が た けん み
47都道府県地図「新潟県」を見てやってみよう！（地形・土地利用）

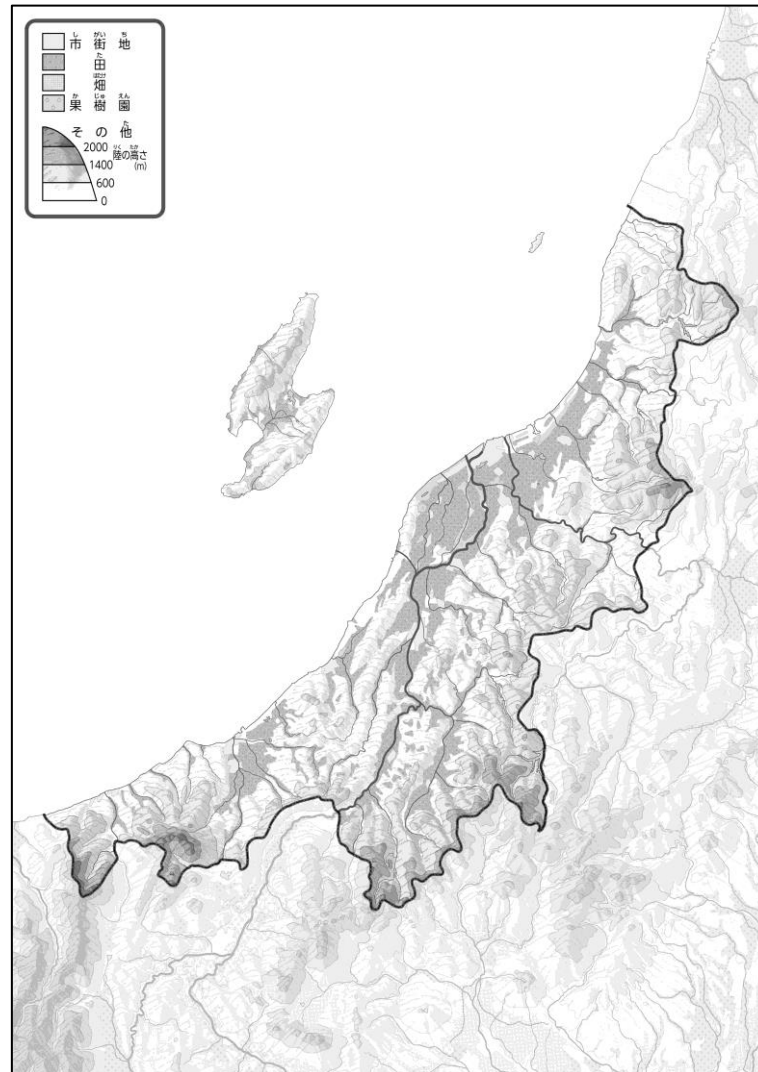
教授用資料

な ま え
名前（ ）

ち け い
●地形のようす



と ち り よ う
●土地利用のようす



① 「地形のようす」を見ながら、川を青色でなぞってみよう。また、100mより低いところを別の色でぬってみよう。

② 「土地利用のようす」を見ながら、「田」を緑色でぬってみよう。

③ 上の2つの地図を見て、気づいたことを右の□のなかに書いてみよう。

ヒント：田はどんなところに広がっているのかな？