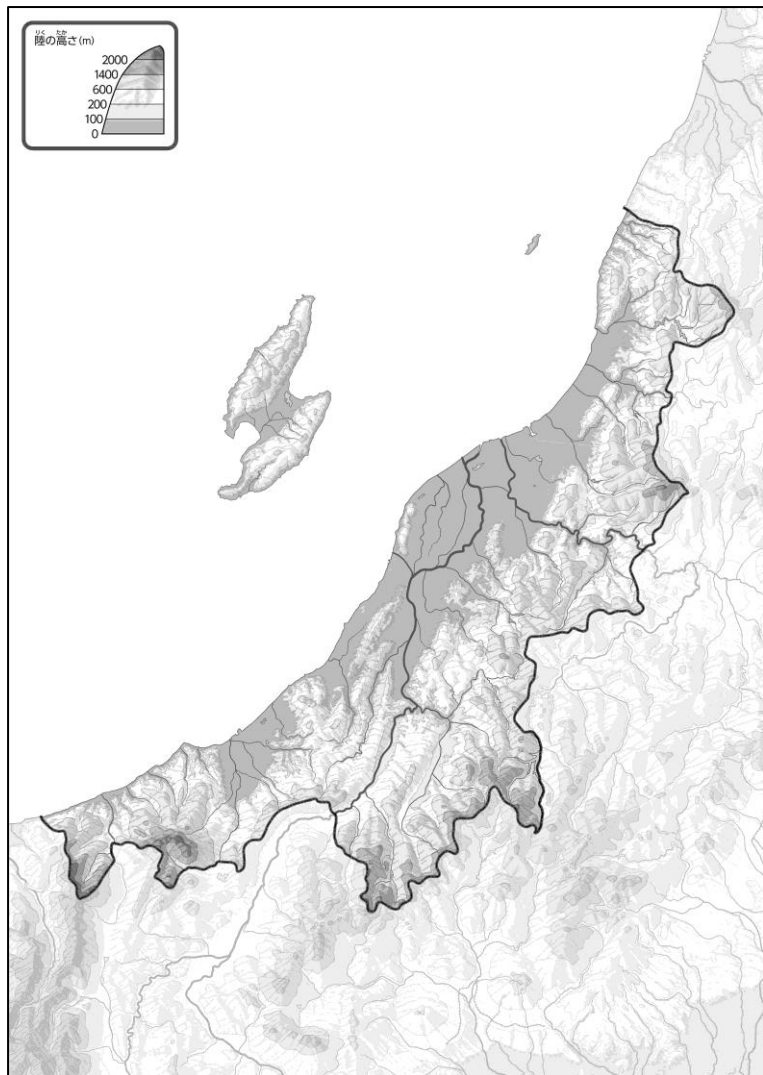
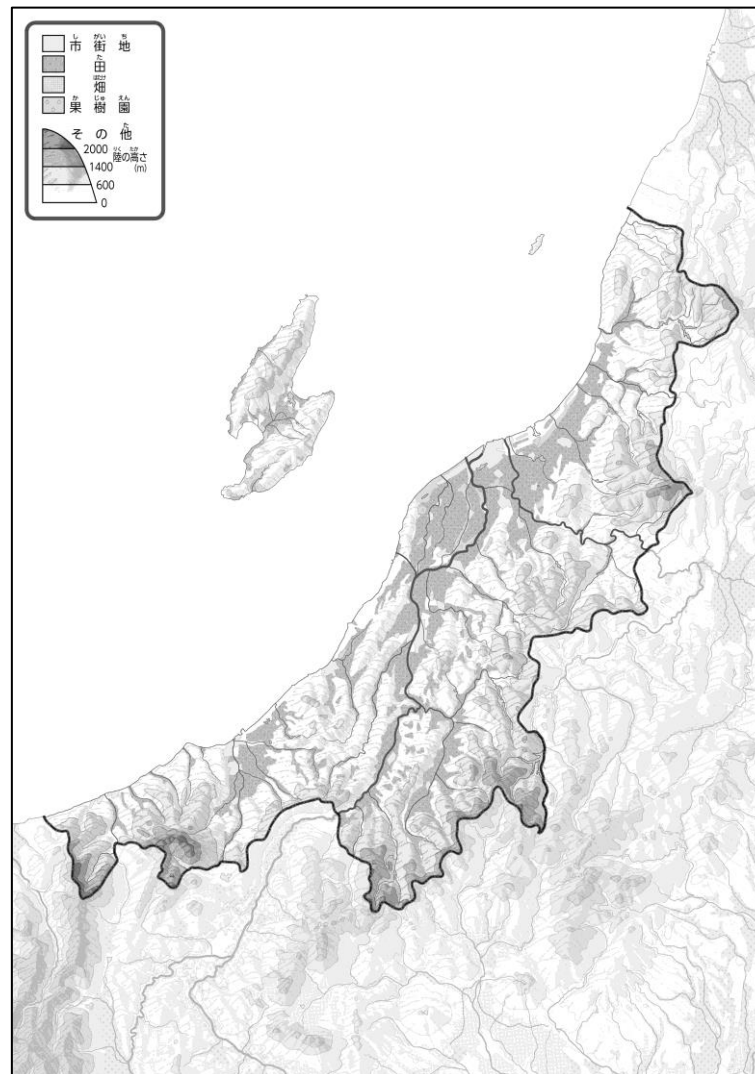


な ま え 名 前 ( )

ち け い ● 地形のようす



と ち り よ う ● 土地利用のようす



- ① 「地形のようす」を見ながら、川を青色でなぞってみよう。また、100mより低いところを別の色でぬってみよう。
- ③ 上の2つの地図を見て、気づいたことを右の□のなかに書いてみよう。  
 ヒント：田はどんなところに広がっているのかな？

- ② 「土地利用のようす」を見ながら、「田」を緑色でぬってみよう。

・ 川のまわりに、田が広がっている。  
 ・ 平地に、田が広がっている。  
 ※解答例です。