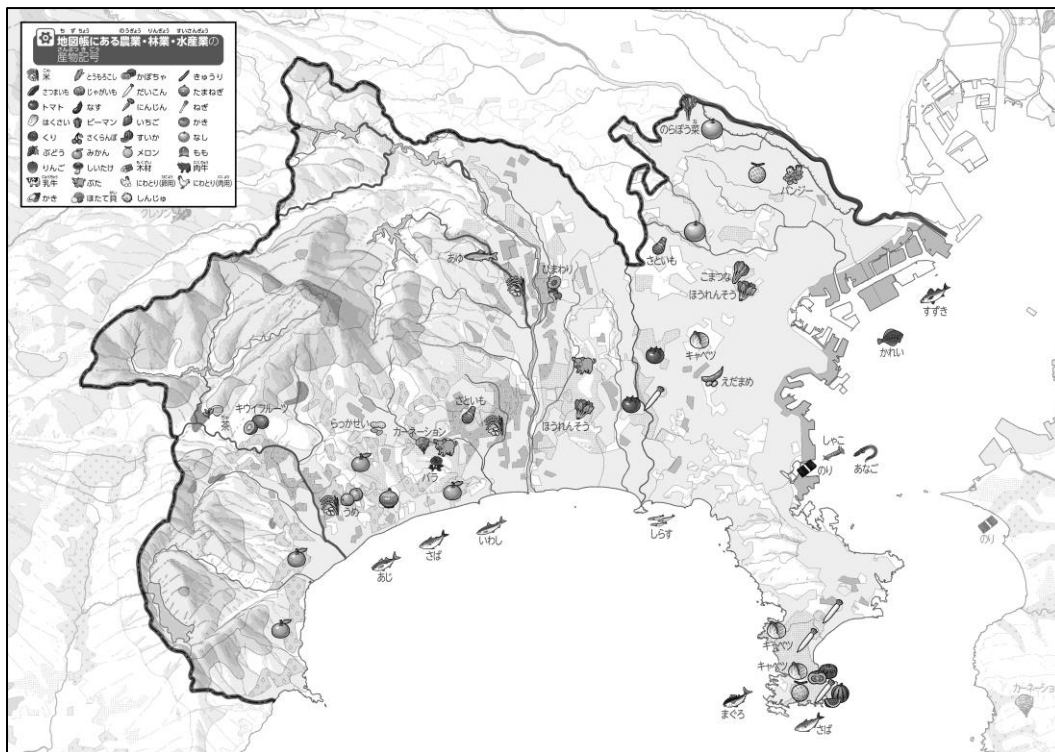


と どう ふ けん ち ず か な が わ け ん み
47都道府県地図「神奈川県」を見てやってみよう！ の う り ん す い さ ん ぶ つ こ う つ う
(農林水産物・交通)

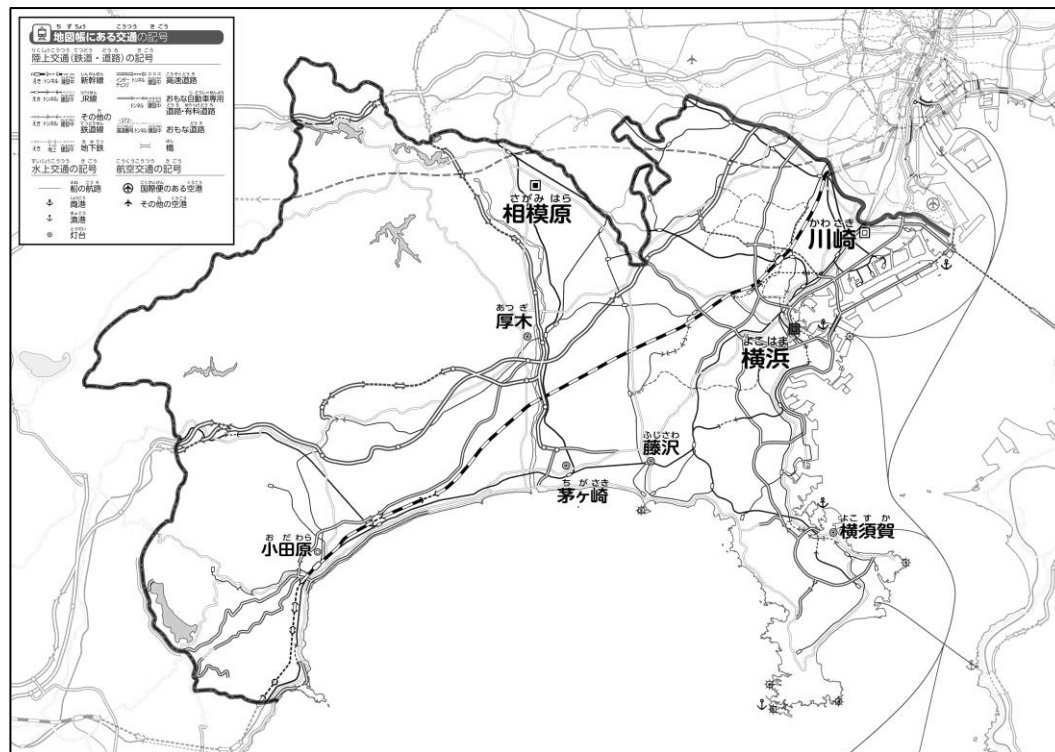
教授用資料

なまえ ()

●おもな農林水産物



●交通のようす



① 「おもな農林水産物」を見ながら、2つ以上ある記号を○でかこんでみよう。

② 「交通のようす」を見ながら、高速道路と国道を黒色でなぞってみよう。

③ 上の2つの地図を見て、気づいたことを右の□のなかを書いてみよう。
ヒント：作られたものはどうやって運ばれているのかな？