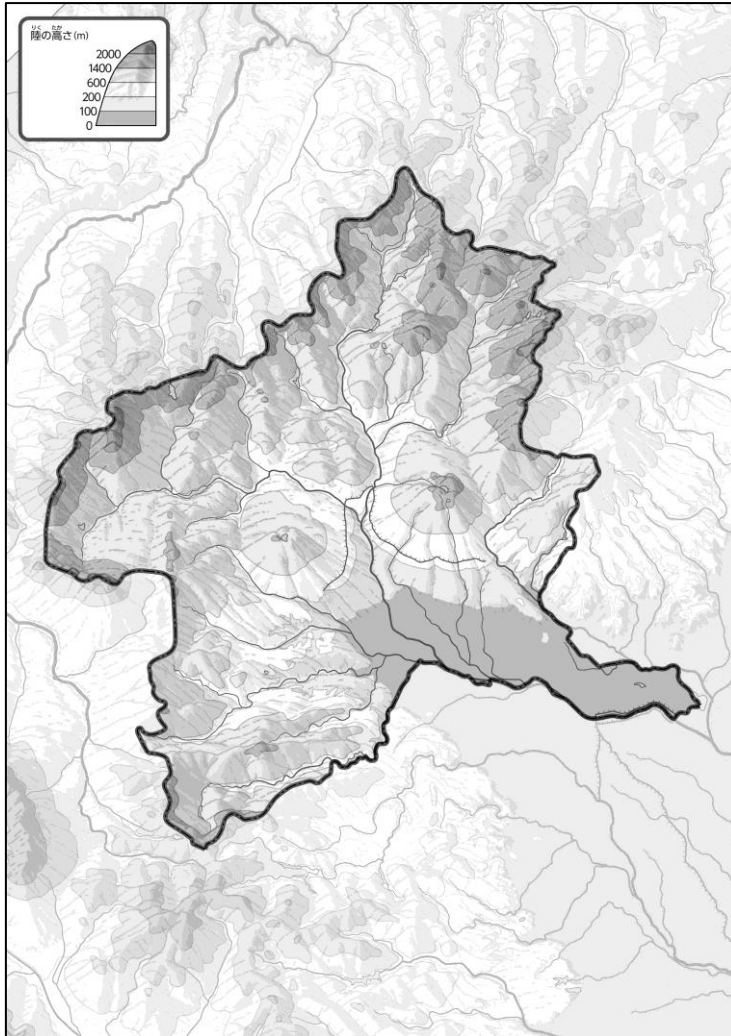
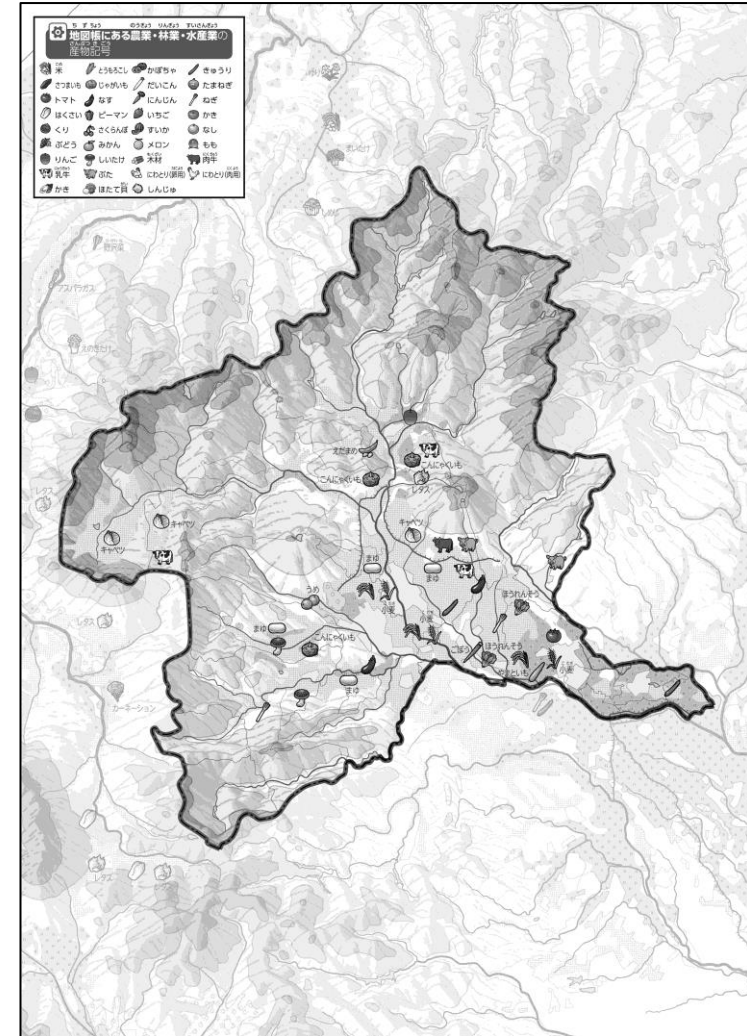


ちけい  
 ●地形のようす



のうりんすいさんぶつ  
 ●おもな農林水産物



- ① 「地形のようす」を見ながら、200mより低いところを緑色の線でかこんでみよう。
- ③ 上の2つの地図を見て、気づいたことを右の□のなかに書いてみよう。  
 ヒント：キャベツはどんなところで作られているのかな？

- ② 「おもな農林水産物」を見ながら、2つ以上ある記号を○でかこんでみよう。また、キャベツのある場所を左の「地形のようす」の地図のなかに黒丸(●)で書きこもう。