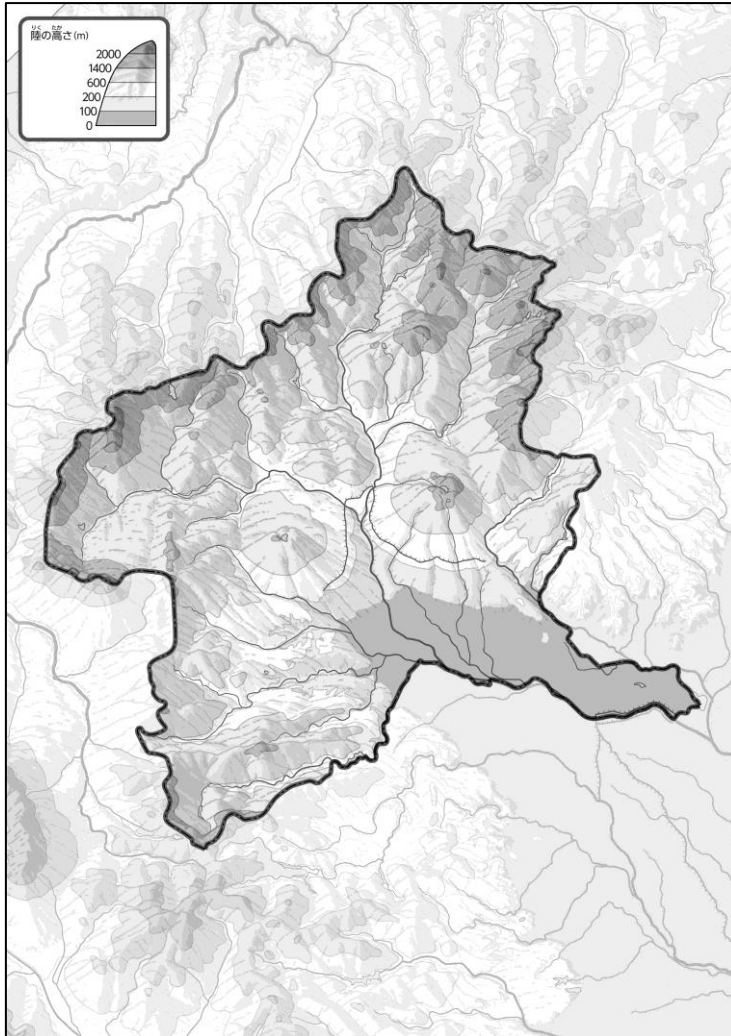
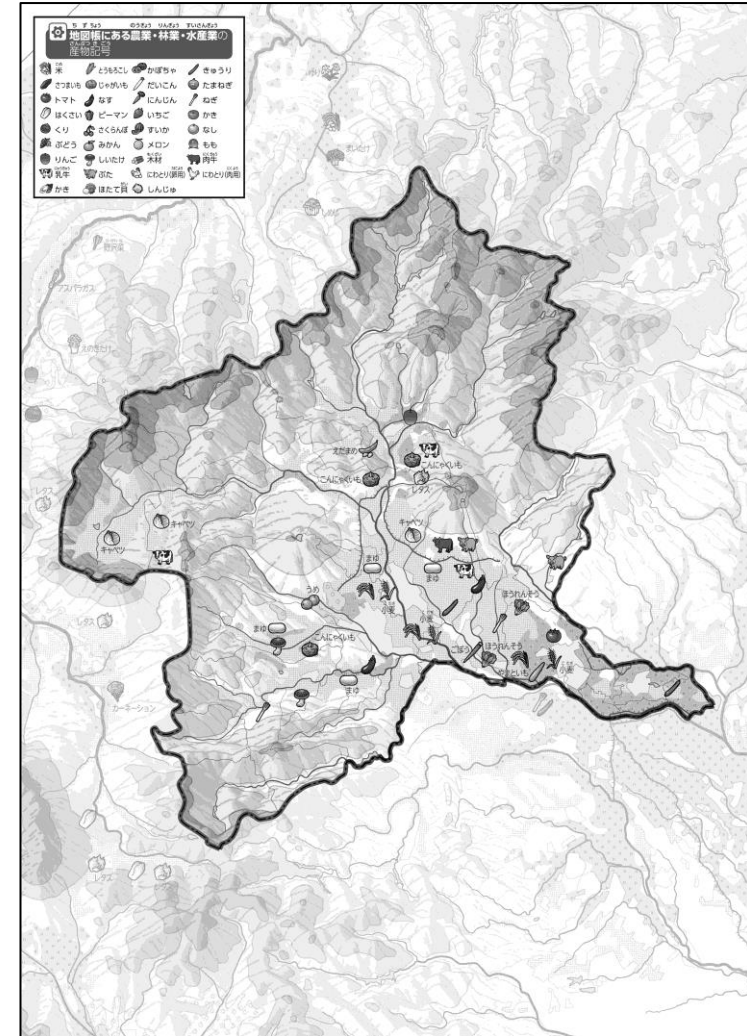


ちけい
 ●地形のようす



のうりんすいさんぶつ
 ●おもな農林水産物



- ① 「地形のようす」を見ながら、200mより低いところを緑色のせん線でかこんでみよう。
- ③ 上の2つの地図を見て、気づいたことを右の□のなかに書いてみよう。
 ヒント：キャベツはどんなところでつくられているのかな？

- ② 「おもな農林水産物」を見ながら、2つ以上ある記号を○でかこんでみよう。また、キャベツのある場所を左の「地形のようす」の地図のなかに黒丸(●)で書きこもう。

- ・ キャベツは高地で作られている。
 - ・ 小麦や米は低いところの川の近くで作られている。
- ※解答例です。