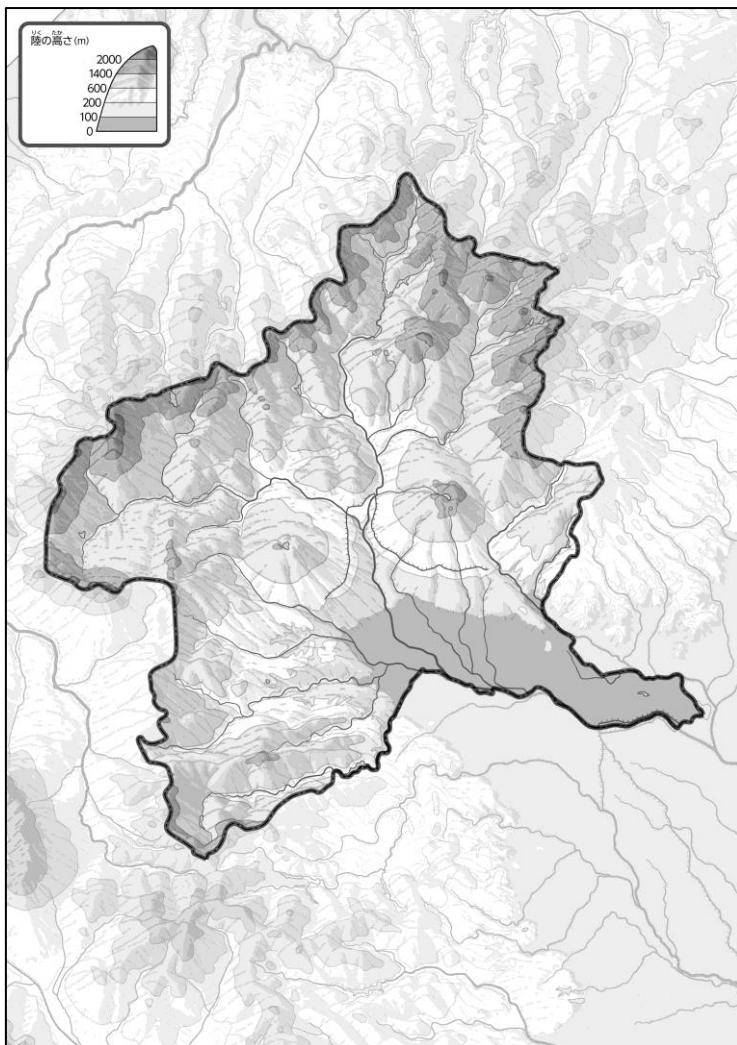


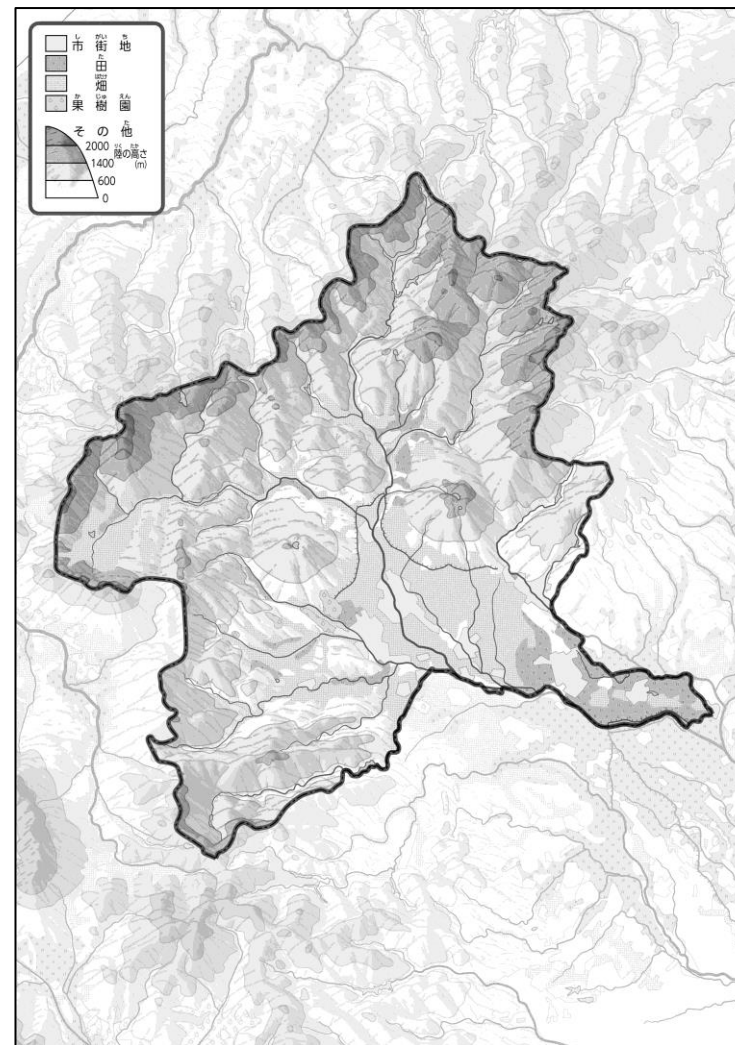
とどうふけんちず ぐんまけん  
**47都道府県地図「群馬県」を見てやってみよう！** (ちけい とちりよう)  
**地形・土地利用**

なまえ ( )

ちけい  
**●地形のようす**



とちりよう  
**●土地利用のようす**



① 「地形のようす」を見ながら、川を青色でなぞってみよう。  
 また、地図帳を見ながら、火山のあるところを赤色の○で印をつけてみよう。

② 「土地利用のようす」を見ながら、「田」を緑色で、「畑」を黄緑色でぬってみよう。

③ 上の2つの地図を見て、気づいたことを右の□のなかに書いてみよう。  
 ヒント：火山と土地利用にはどんな関連があるのかな？

- ・ 火山の回りに畑作地が多い。
- ・ 川沿いの低い土地に田が広がっている。

※解答例です。